

* Les locaux techniques et ceux nécessaires au bon fonctionnement de la cellule (par exemple, traitement d'air et local poubelles) sont à positionner dans l'emprise de la cellule.

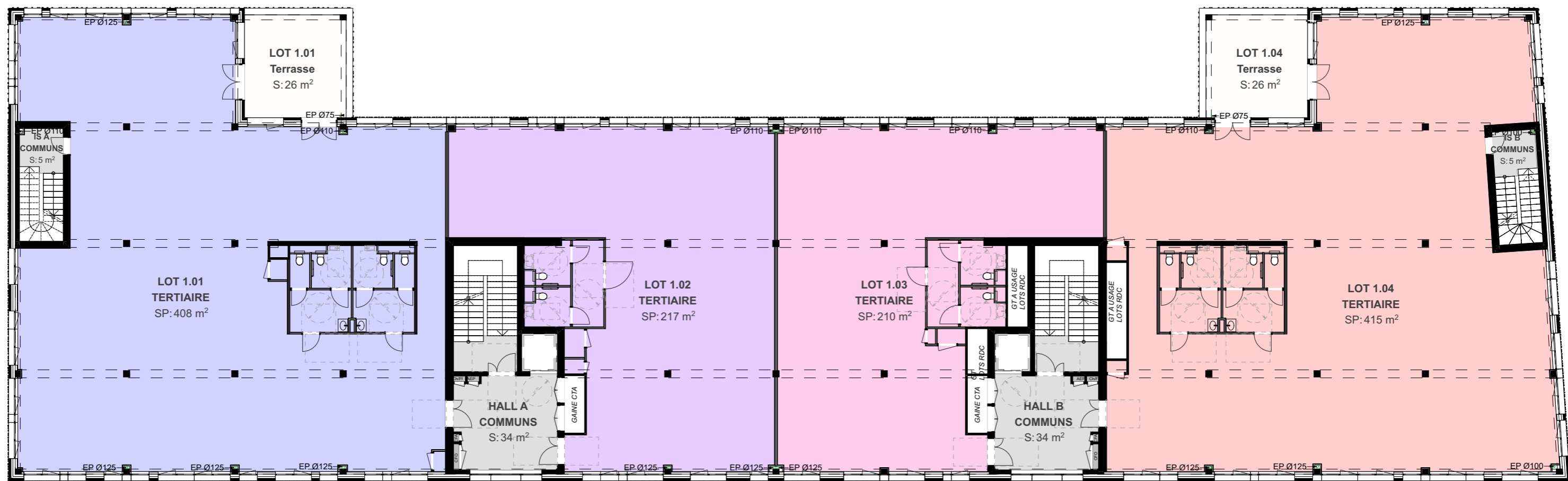
* Les locaux techniques et ceux nécessaires au bon fonctionnement de la cellule (par exemple, traitement d'air et local poubelles) sont à positionner dans l'emprise de la cellule.

Nota : Les surfaces indiquées sont en SDP qui correspondent au lot acquéreur

BENOIST INVEST
 MAÎTRE D'OUVRAGE :
BENOIST INVEST
 Bâtiment LOIRE - 5 rue Paplau de la Verrie
 49000 ANGERS
 Tél : 02 41 50 66 67

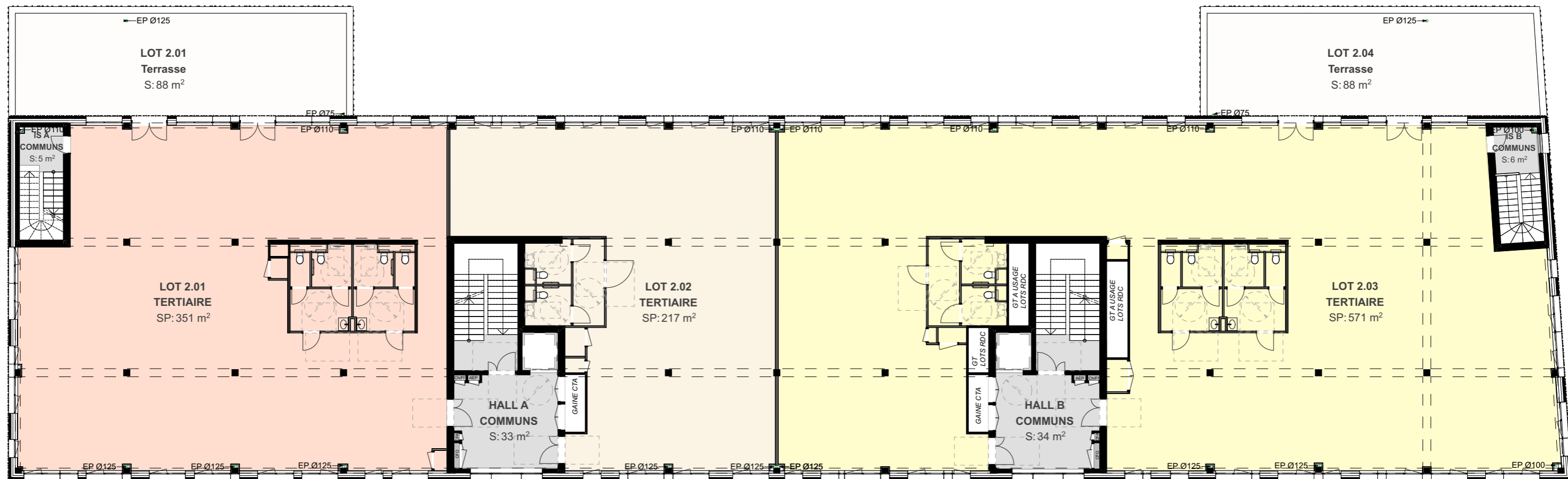
CARRE D'ORGEMONT 2 - Bâtiment Nymphé

EMETTEUR	AFF.	PHASE	NUMERO	INTITULE DU DOCUMENT	ECH: 1:200
CRR	220013	220013-PRO	A-20	Plateau RDC	05/09/2023



Nota : Les surfaces indiquées sont en SDP qui correspondent au lot acquéreur

EMETTEUR	AFF.	PHASE	NUMERO	INITULE DU DOCUMENT	ECH: 1:200
CRR	220013	220013-PRO	A-21	Plateau R+1	05/09/2023



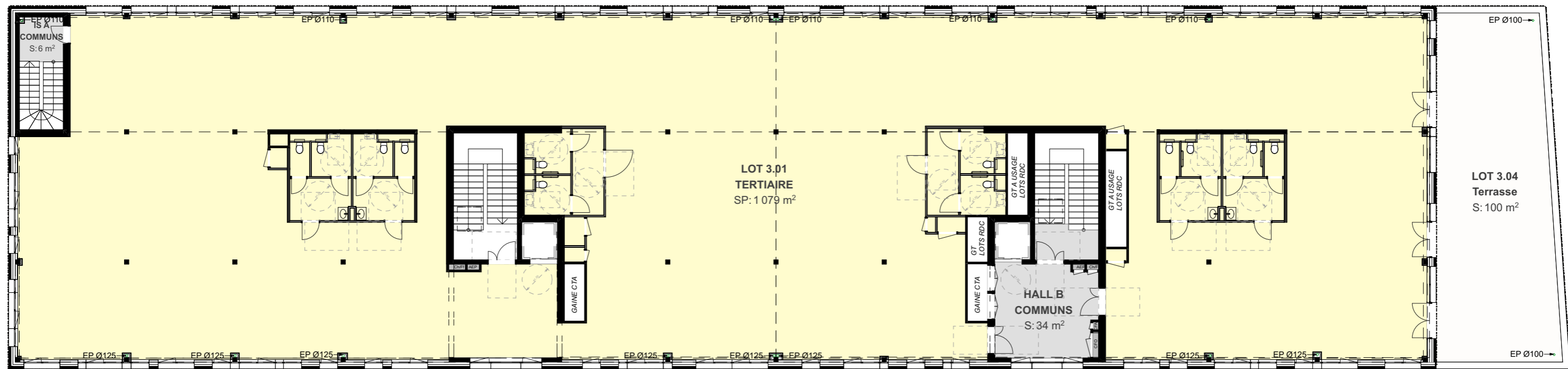
Nota : Les surfaces indiquées sont en SDP qui correspondent au lot acquéreur

BENOIST INVEST
 MAÎTRE D'OUVRAGE :
BENOIST INVEST
 Bâtiment LOIRE - 5 rue Papiou de la Verrie
 49000 ANGERS
 Tél : 02 41 50 66 67

CARRE D'ORGEMONT 2 - Bâtiment Nymphé

EMETTEUR	AFF.	PHASE	NUMERO	INTITULE DU DOCUMENT
CRR	220013	220013-PRO	A-22	Plateau R+2

ECH: 1:200
 05/09/2023



Nota : Les surfaces indiquées sont en SDP qui correspondent au lot acquéreur

BENOIST INVEST
 MAÎTRE D'OUVRAGE :
BENOIST INVEST
 Bâtiment LOIRE - 5 rue Papiou de la Verrie
 49000 ANGERS
 Tél : 02 41 50 66 67

CARRE D'ORGEMONT 2 - Bâtiment Nymphé

EMETTEUR	AFF.	PHASE	NUMERO	INTITULE DU DOCUMENT
CRR	220013	220013-PRO	A-23	Plateau R+3

ECH: 1:200
 05/09/2023