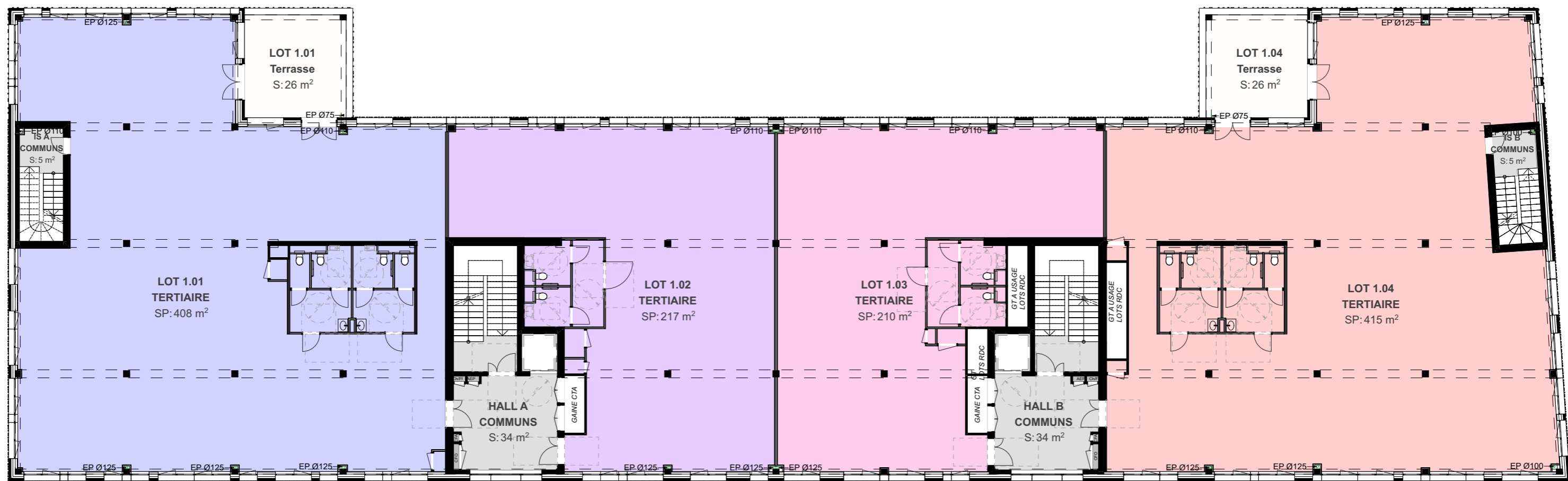


Nota : Les surfaces indiquées sont en SDP qui correspondent au lot acquéreur

**BENOIST INVEST**  
 MAÎTRE D'OUVRAGE :  
**BENOIST INVEST**  
 Bâtiment LOIRE - 5 rue Paplau de la Verrie  
 49000 ANGERS  
 Tél : 02 41 50 66 67

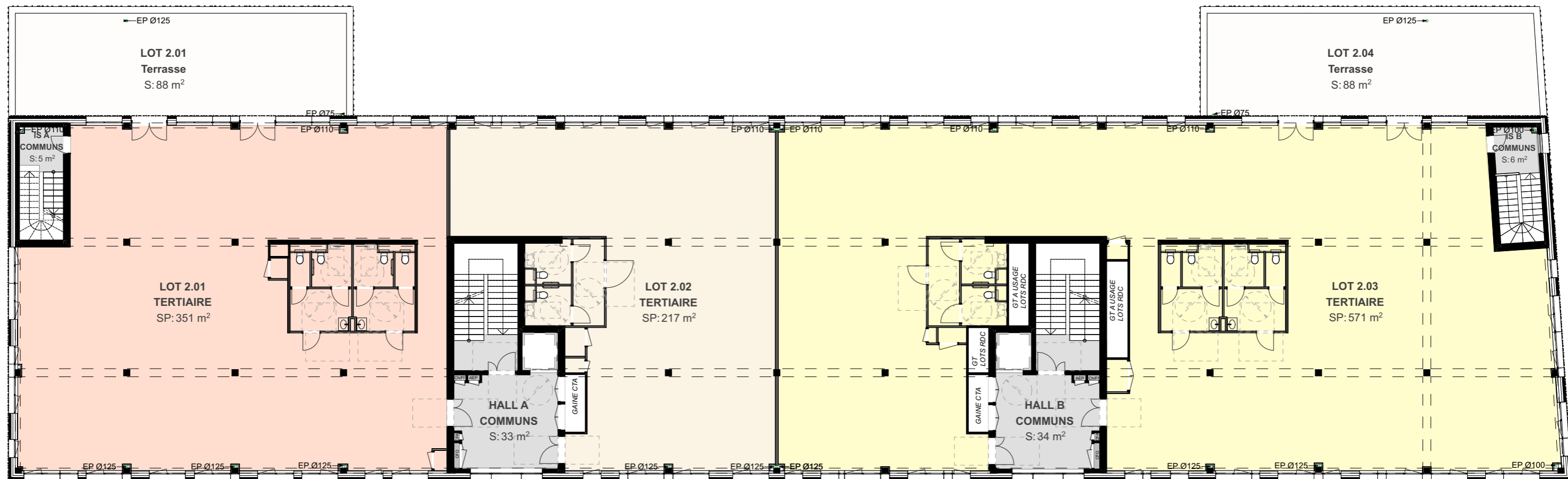
## CARRE D'ORGEMONT 2 - Bâtiment Nymphé

EMETTEUR	AFF.	PHASE	NUMERO	INTITULE DU DOCUMENT	ECH: 1:200
CRR	220013	220013-PRO	A-20	Plateau RDC	05/09/2023



Nota : Les surfaces indiquées sont en SDP qui correspondent au lot acquéreur

EMETTEUR	AFF.	PHASE	NUMERO	INTITULE DU DOCUMENT	ECH: 1:200
CRR	220013	220013-PRO	A-21	Plateau R+1	05/09/2023



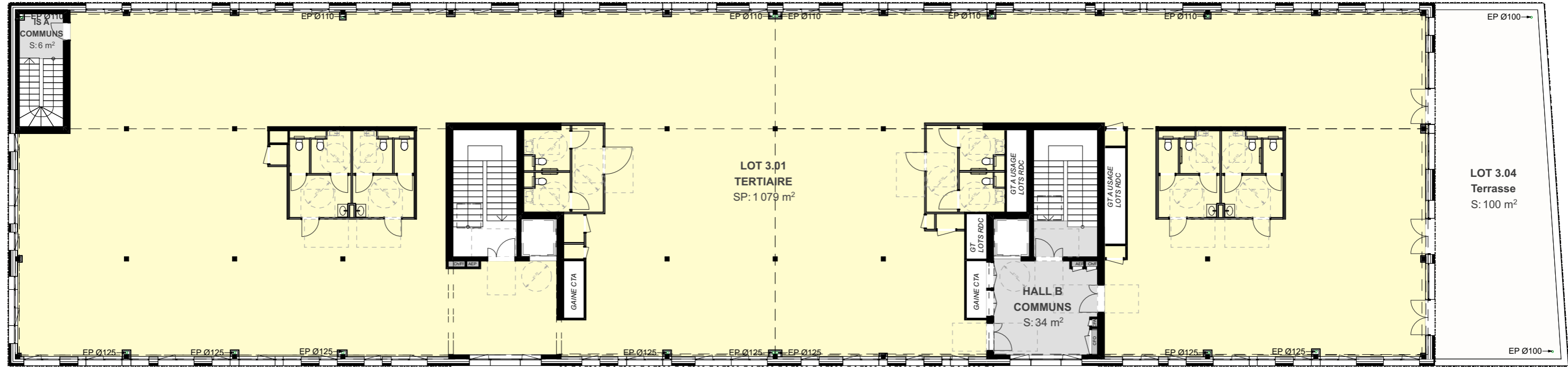
Nota : Les surfaces indiquées sont en SDP qui correspondent au lot acquéreur

**BENOIST INVEST**  
 MAÎTRE D'OUVRAGE :  
**BENOIST INVEST**  
 Bâtiment LOIRE - 5 rue Papiou de la Verrie  
 49000 ANGERS  
 Tél : 02 41 50 66 67

**CARRE D'ORGEMONT 2 - Bâtiment Nymphé**

EMETTEUR	AFF.	PHASE	NUMERO	INTITULE DU DOCUMENT
CRR	220013	220013-PRO	A-22	Plateau R+2

ECH: 1:200  
 05/09/2023



Nota : Les surfaces indiquées sont en SDP qui correspondent au lot acquéreur

	<b>MAÎTRE D'OUVRAGE :</b> <b>BENOIST INVEST</b> Bâtiment LOIRE - 5 rue Papiou de la Verrie 49000 ANGERS Tél : 02 41 50 66 67	<b>CARRE D'ORGEMONT 2 - Bâtiment Nymphé</b>	EMETTEUR	AFF.	PHASE	NUMERO	INTITULE DU DOCUMENT	ECH: 1:200
			CRR	220013	220013-PRO	A-23	Plateau R+3	05/09/2023