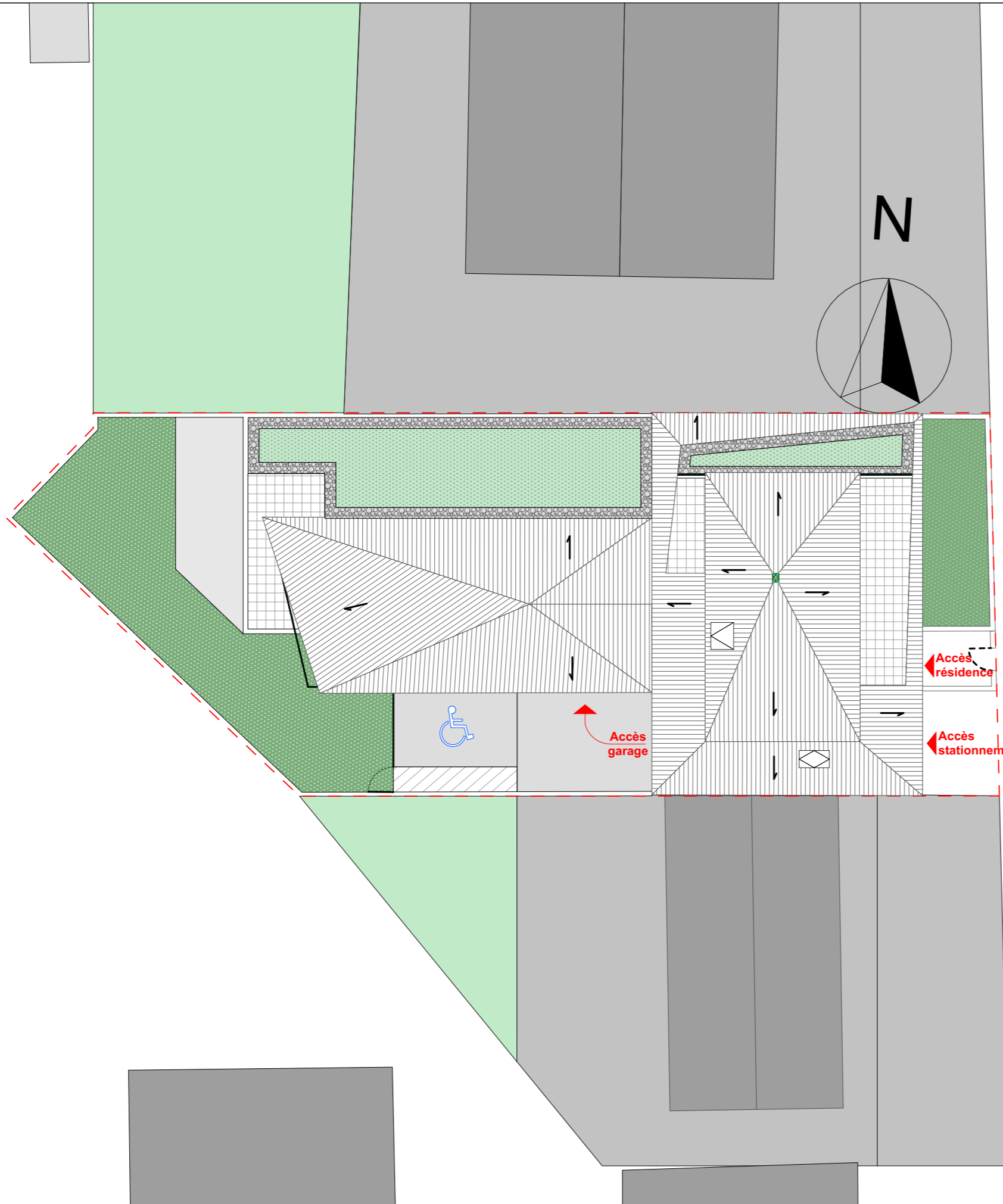




# RESIDENCE GEMME

156bis rue de Létanduère  
49 000 ANGERS

## PLAN MASSE



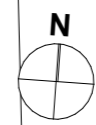
RUE DE LETANDUERE

LIGNE DE TRAMWAY

Accès résidence

Accès garage

Accès stationnements



faux plafonds, hsp = selon indication sur plan

**NOTA :** Des modifications sont susceptibles d'être apportées à ce plan en fonction des nécessités techniques de la réalisation, tant en ce qui concerne les dimensions libres que l'équipement. Les surfaces indiquées sont approximatives. Les retombées, soffites, faux plafonds, canalisations, ballon d'eau chaude, ainsi que l'emplacement des équipements sont figurés à titre indicatif / La surface des placards ou des dressings est incluse dans celle des pièces attenantes.

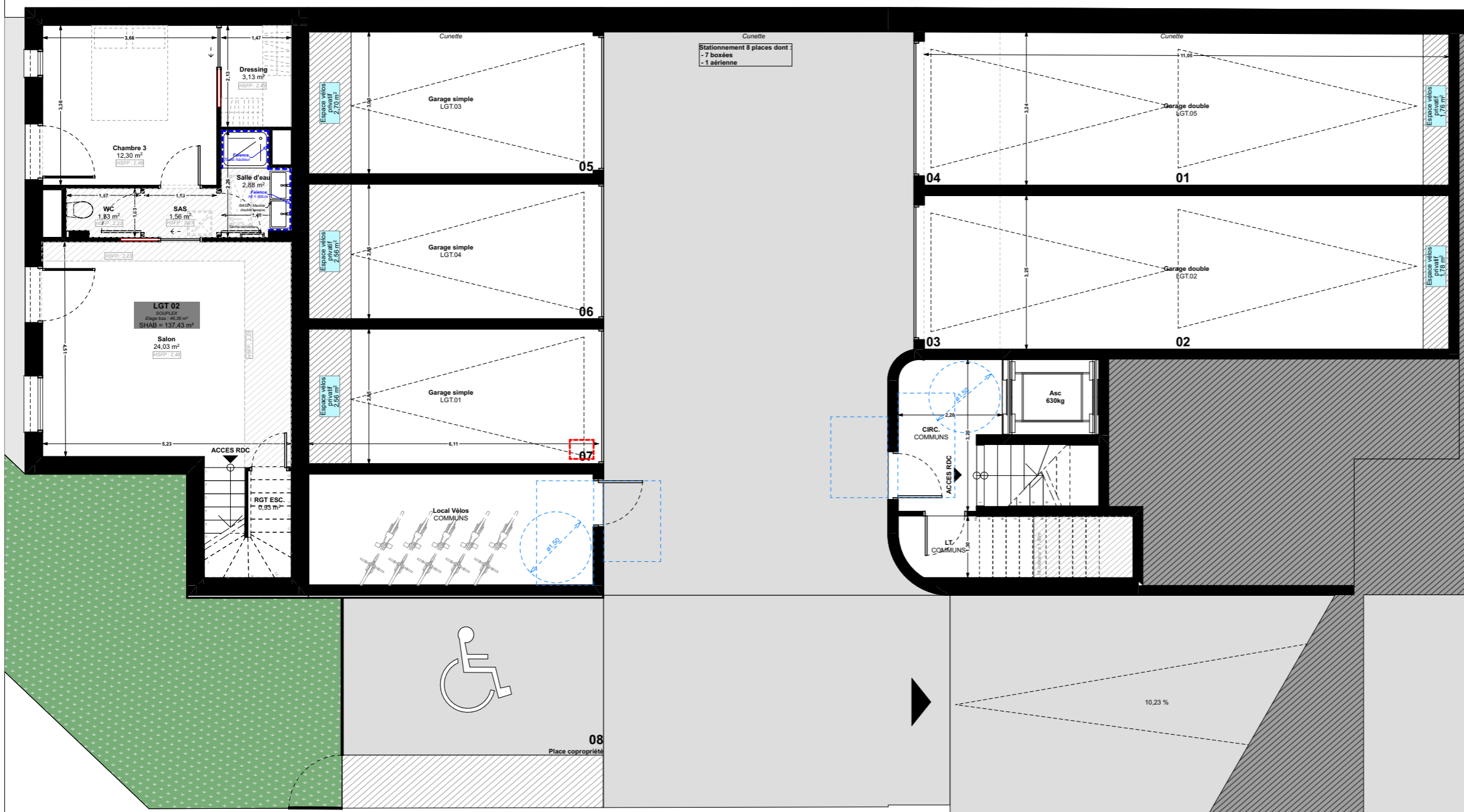
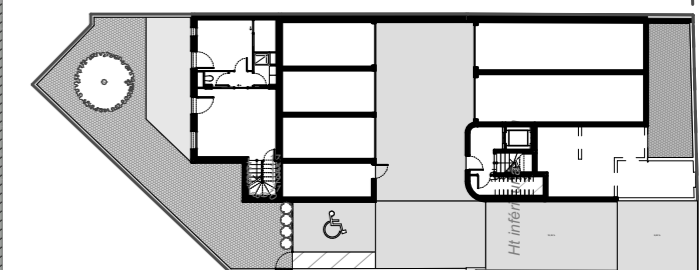
**CRR**  
ÉCRITURES ARCHITECTURALES

<Non défini>

Ind. 1

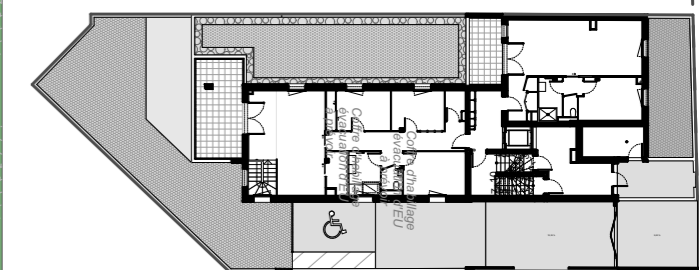
156bis rue de Létanduère  
49 000 ANGERS

## PLAN DU REZ-DE-JARDIN

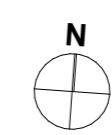
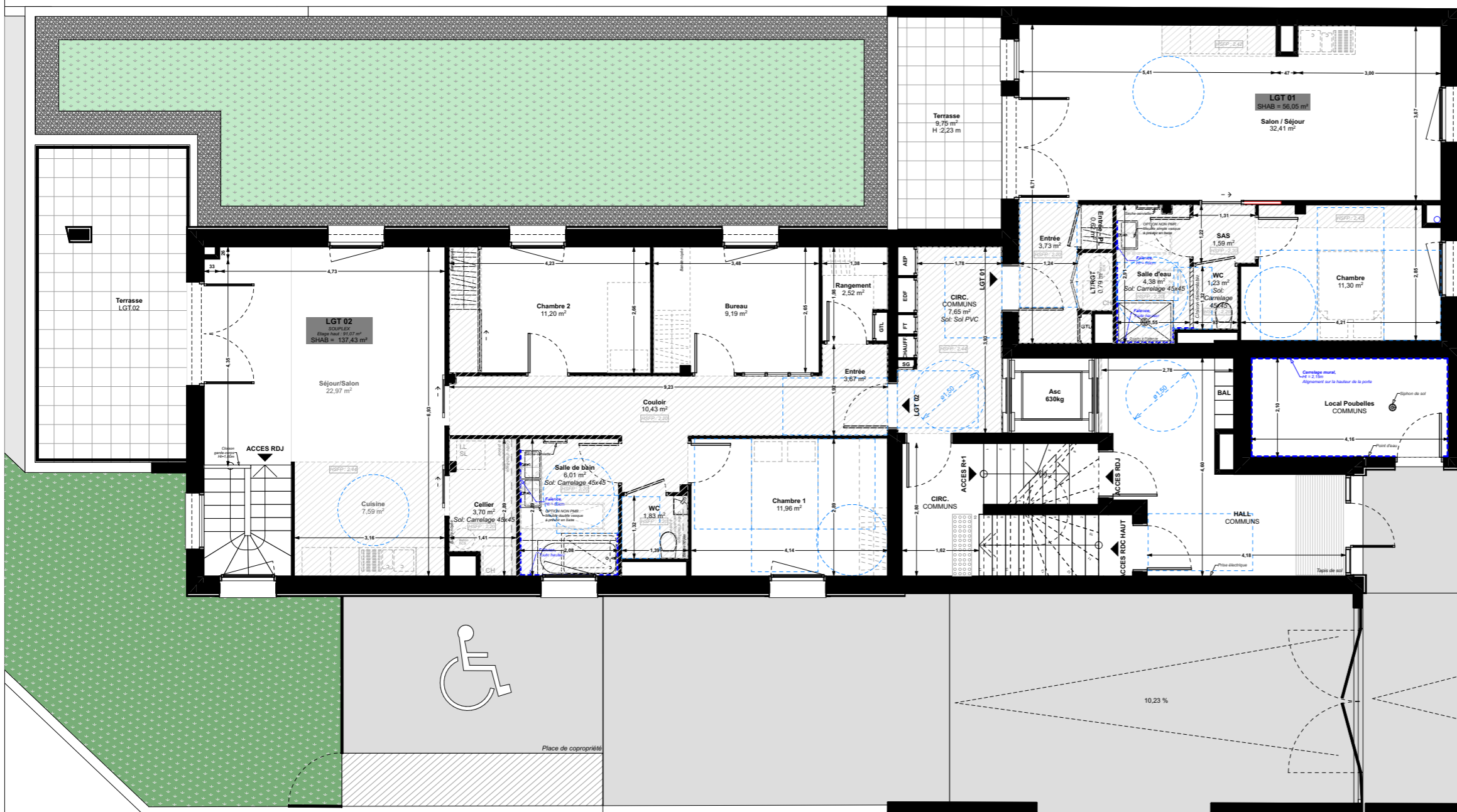


faux plafonds, hsfp = selon indication sur plan

**NOTA :** Des modifications sont susceptibles d'être apportées à ce plan en fonction des nécessités techniques de la réalisation, tant en ce qui concerne les dimensions libres que l'équipement. Les surfaces indiquées sont approximatives. Les retombées, soffites, faux plafonds, canalisations, ballon d'eau chaude, ainsi que l'emplacement des équipements sont figurés à titre indicatif / La surface des placards ou des dressings est incluse dans celle des pièces attenantes.



Rue Létanduère



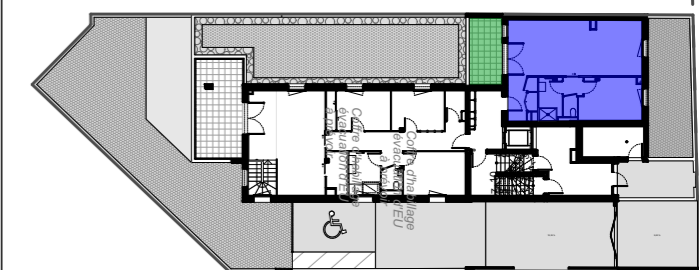
faux plafonds, hsfp = selon indication sur plan

**NOTA :** Des modifications sont susceptibles d'être apportées à ce plan en fonction des nécessités techniques de la réalisation, tant en ce qui concerne les dimensions libres que l'équipement. Les surfaces indiquées sont approximatives. Les retombées, soffites, faux plafonds, canalisations, ballon d'eau chaude, ainsi que l'emplacement des équipements sont figurés à titre indicatif / La surface des placards ou des dressings est incluse dans celle des pièces attenantes.



156bis rue de Létanduère  
49 000 ANGERS

**LOGEMENT 01**  
2 pièces - RDC

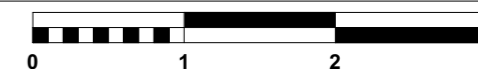
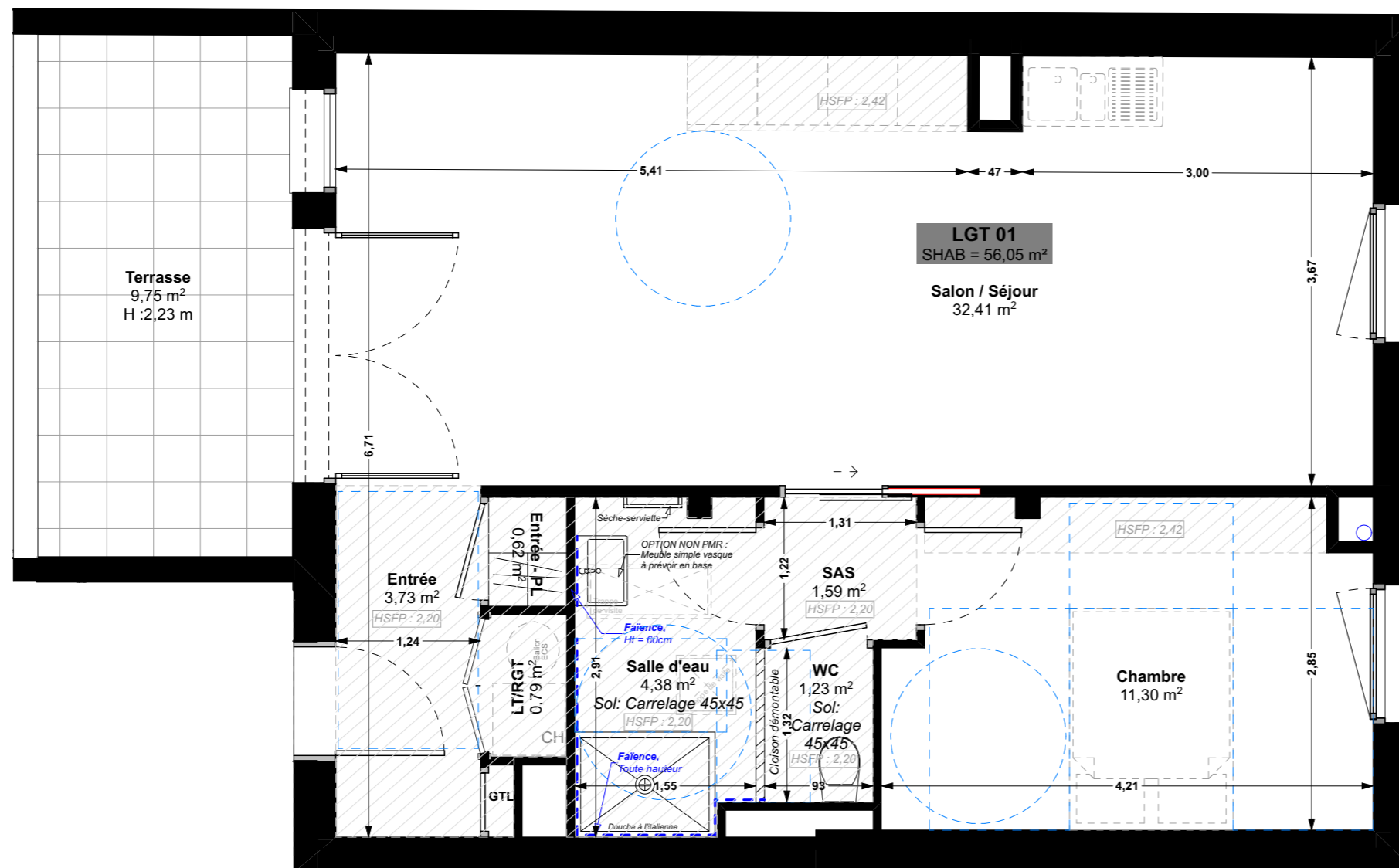



surfaces habitables

Pièce	Surface (m <sup>2</sup> )
Chambre	11,30
Entrée	3,73
Entrée - PL	0,62
LT/RGT	0,79
SAS	1,59
Salle d'eau	4,38
Salon / Séjour	32,41
WC	1,23
<b>Total</b>	<b>56,05 m<sup>2</sup></b>

surfaces extérieures

Pièce	Surface (m <sup>2</sup> )
Terrasse	9,75



 faux plafonds, hsfp = selon indication sur plan

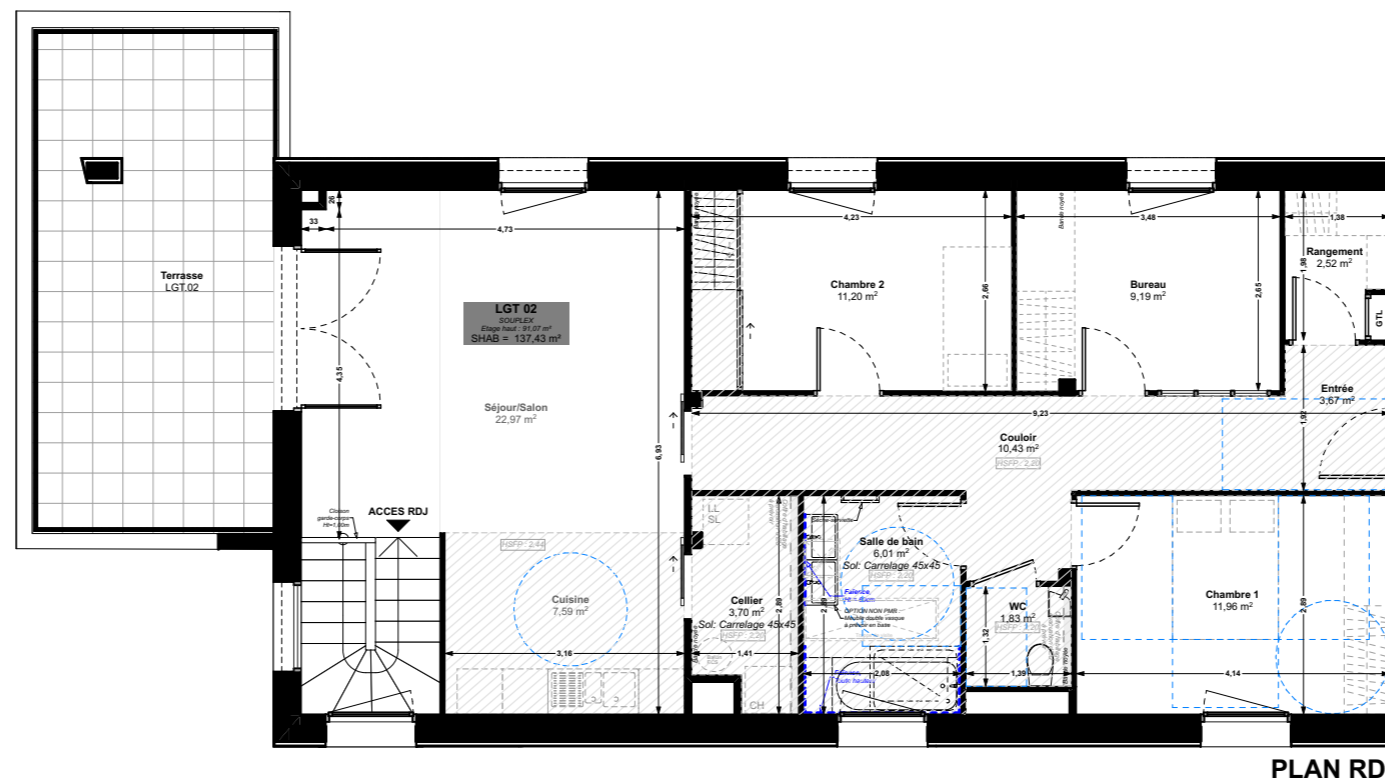
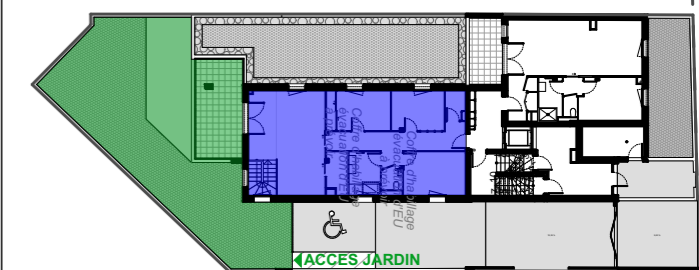
**NOTA :** Des modifications sont susceptibles d'être apportées à ce plan en fonction des nécessités techniques de la réalisation, tant en ce qui concerne les dimensions libres que l'équipement. Les surfaces indiquées sont approximatives. Les retombées, soffites, faux plafonds, canalisations, ballon d'eau chaude, ainsi que l'emplacement des équipements sont figurés à titre indicatif / La surface des placards ou des dressings est incluse dans celle des pièces attenantes.



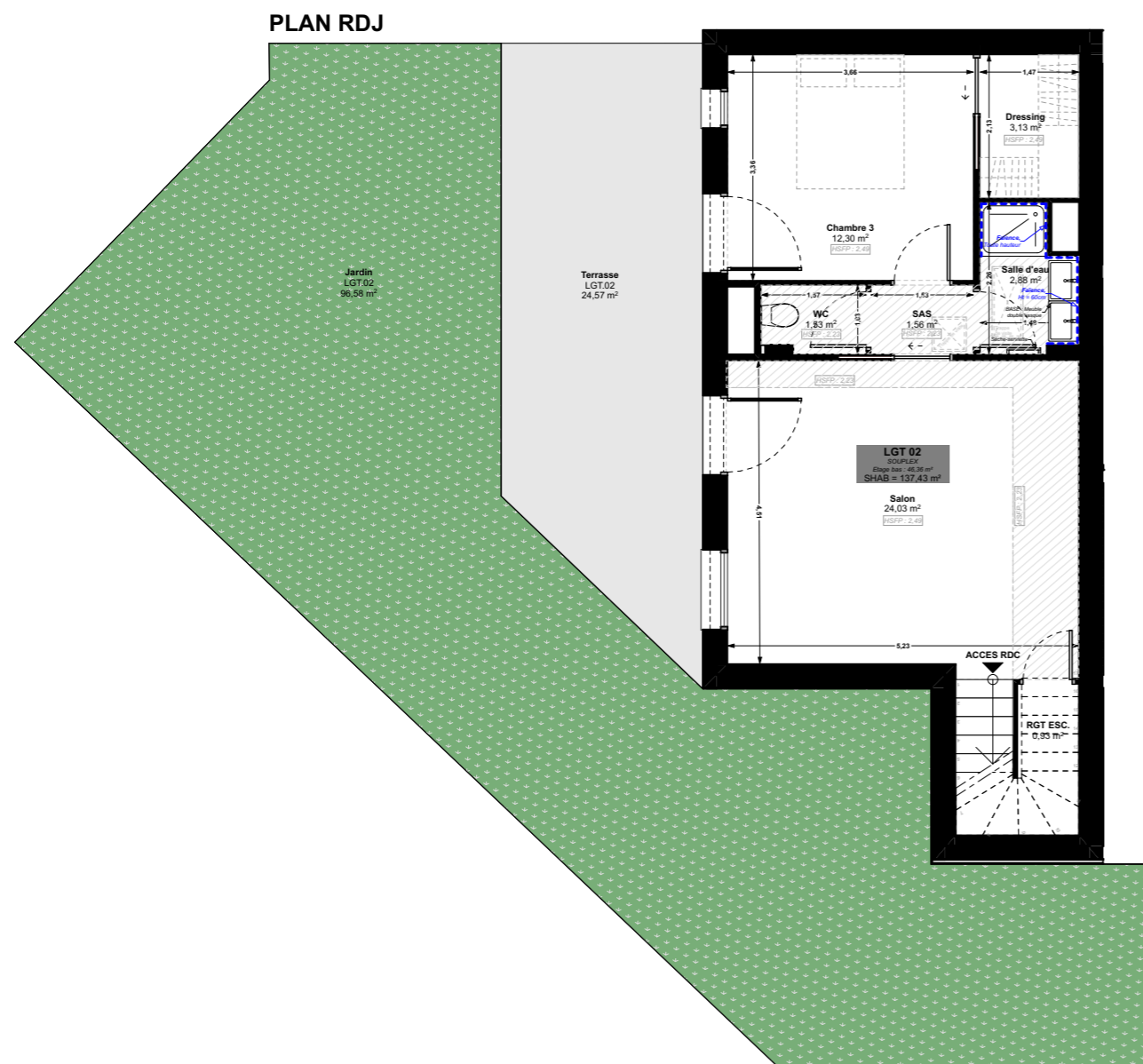
# RESIDENCE GEMME

156bis rue de Létanduère  
49 000 ANGERS

**LOGEMENT 02**  
6 pièces - RDJ & RDC



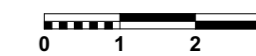
PLAN RDC



PLAN RDJ



surfaces habitables		
Etage	Pièce	Surface (m²)
<b>RDJ</b>	Chambre 3	12,30
	Dressing	3,13
	RGT ESC.	0,93
	SAS	1,56
	Salle d'eau	2,88
	Salon	24,03
	WC	1,53
<b>RDC</b>	Bureau	9,19
	Cellier	3,70
	Chambre 1	11,96
	Chambre 2	11,20
	Couloir	10,43
	Cuisine	7,59
	Entrée	3,67
	Rangement	2,52
	Salle de bain	6,01
	Séjour/Salon	22,97
WC	1,83	
		<b>137,43 m²</b>
surfaces extérieures		
Etage	Pièce	Surface (m²)
<b>RDJ</b>	Jardin	96,58
	Terrasse	24,57
<b>RDC</b>	Terrasse	21,33



faux plafonds, hsp = selon indication sur plan

**NOTA :** Des modifications sont susceptibles d'être apportées à ce plan en fonction des nécessités techniques de la réalisation, tant en ce qui concerne les dimensions libres que l'équipement. Les surfaces indiquées sont approximatives. Les retombées, soffites, faux plafonds, canalisations, ballon d'eau chaude, ainsi que l'emplacement des équipements sont figurés à titre indicatif / La surface des placards ou des dressings est incluse dans celle des pièces attenantes.

**CRR**  
ÉCRITES ARCHITECTURALES

<Non défini>

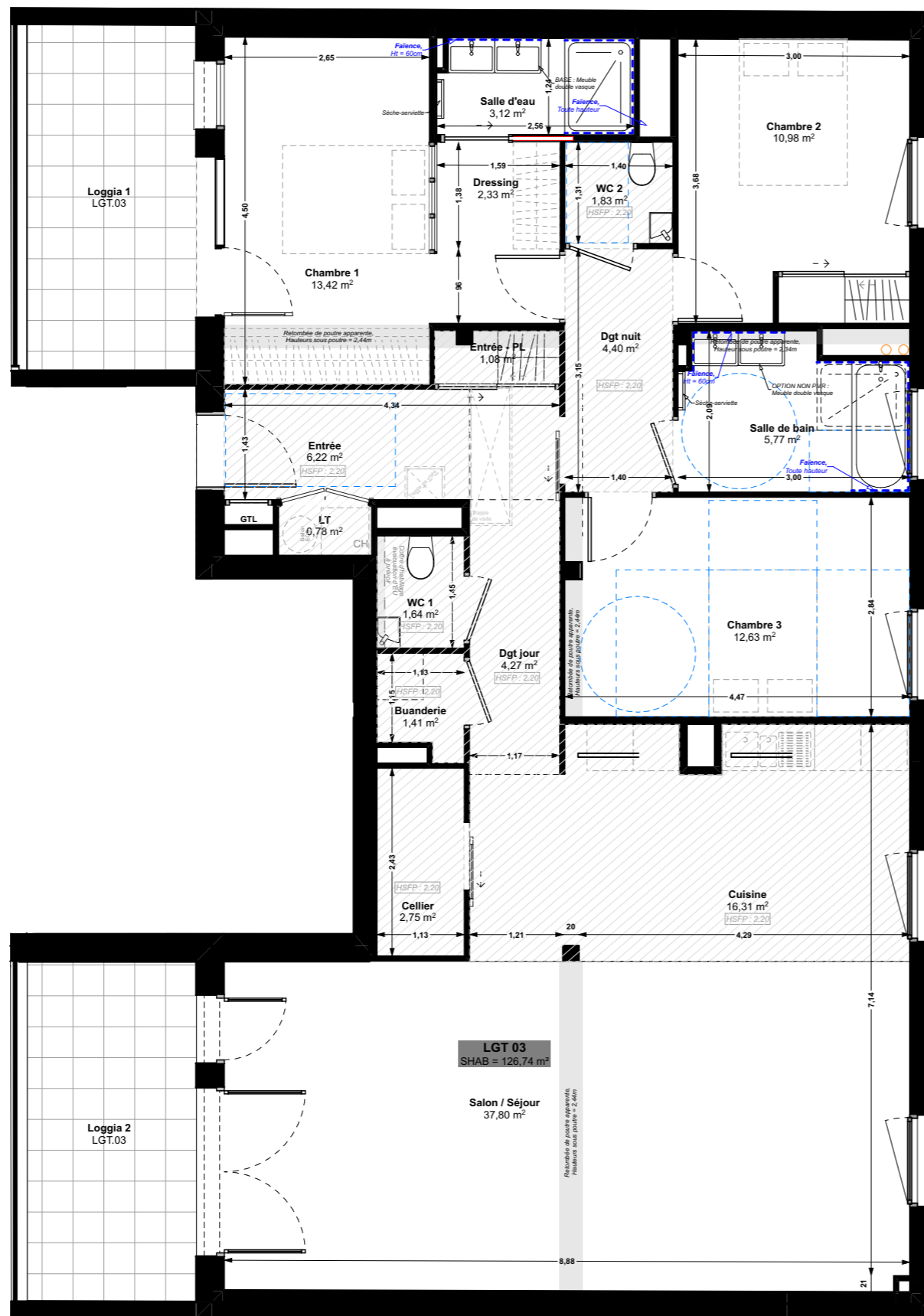
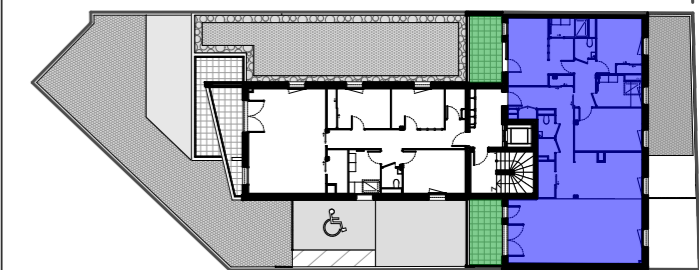
Ind. 1



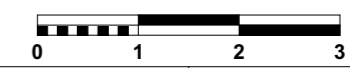
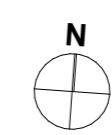
# RESIDENCE GEMME

156bis rue de Létanduère  
49 000 ANGERS

**LOGEMENT 03**  
5 pièces - R+1



surfaces habitables	
Pièce	Surface (m <sup>2</sup> )
Buanderie	1,41
Cellier	2,75
Chambre 1	13,42
Chambre 2	10,98
Chambre 3	12,63
Cuisine	16,31
Dgt jour	4,27
Dgt nuit	4,40
Dressing	2,33
Entrée	6,22
Entrée - PL	1,08
LT	0,78
Salle d'eau	3,12
Salle de bain	5,77
Salon / Séjour	37,80
WC 1	1,64
WC 2	1,83
<b>Total</b>	<b>126,74 m<sup>2</sup></b>
surfaces extérieures	
Pièce	Surface (m <sup>2</sup> )
Loggia 1	9,75
Loggia 2	9,57



faux plafonds, hspf = selon indication sur plan

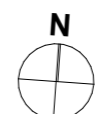
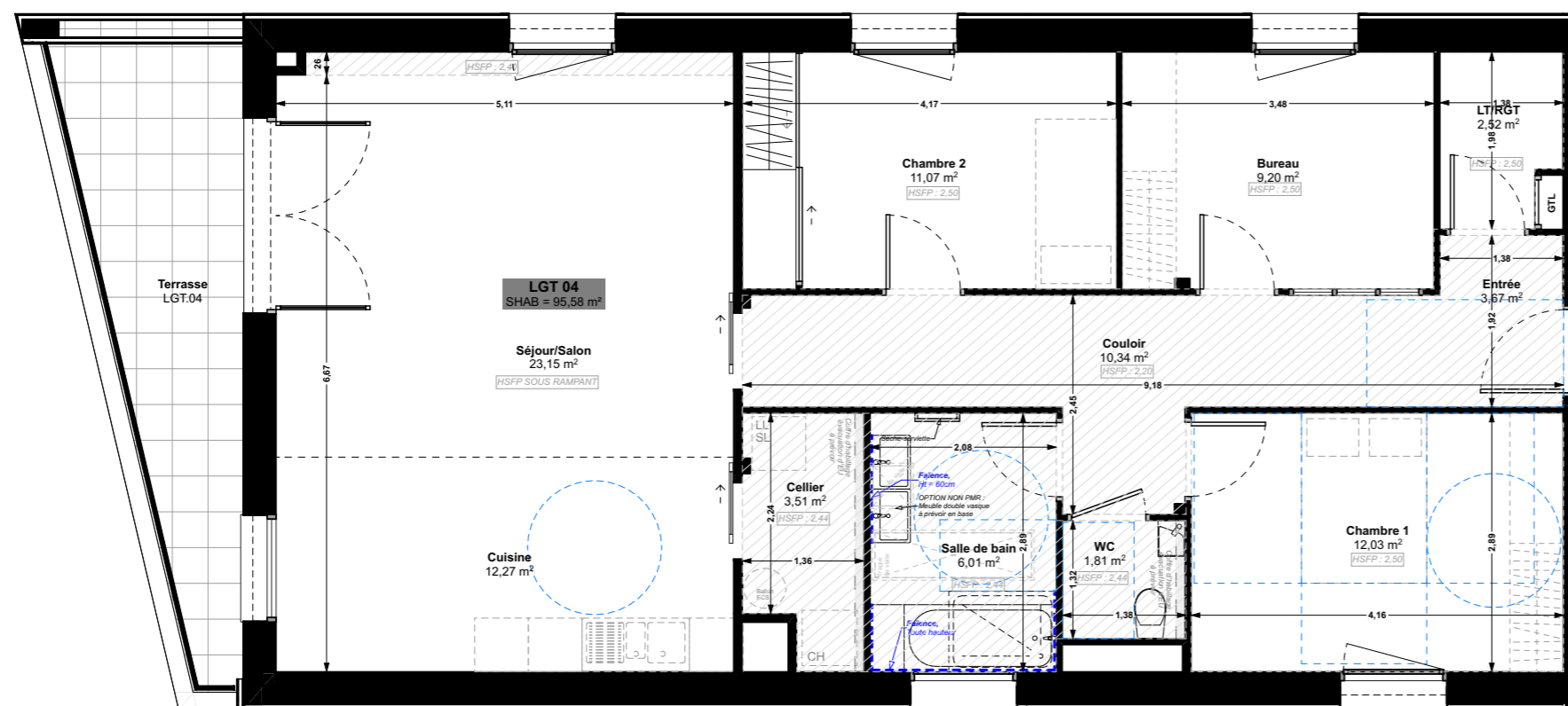
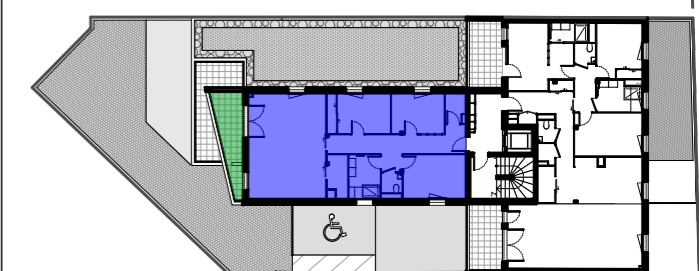
**NOTA :** Des modifications sont susceptibles d'être apportées à ce plan en fonction des nécessités techniques de la réalisation, tant en ce qui concerne les dimensions libres que l'équipement. Les surfaces indiquées sont approximatives. Les retombées, soffites, faux plafonds, canalisations, ballon d'eau chaude, ainsi que l'emplacement des équipements sont figurés à titre indicatif / La surface des placards ou des dressings est incluse dans celle des pièces attenantes.

**CRR**  
ÉCRITURES ARCHITECTURALES

<Non défini> Ind. 1

156bis rue de Létanduère  
49 000 ANGERS

**LOGEMENT 04**  
4 pièces - R+1




surfaces habitables

Pièce	Surface (m <sup>2</sup> )
Bureau	9,20
Cellier	3,51
Chambre 1	12,03
Chambre 2	11,07
Couloir	10,34
Cuisine	12,27
Entrée	3,67
LT/RGT	2,52
Salle de bain	6,01
Séjour/Salon	23,15
WC	1,81
<b>Total</b>	<b>95,58 m<sup>2</sup></b>

surfaces extérieures

Pièce	Surface (m <sup>2</sup> )
Terrasse	11,02



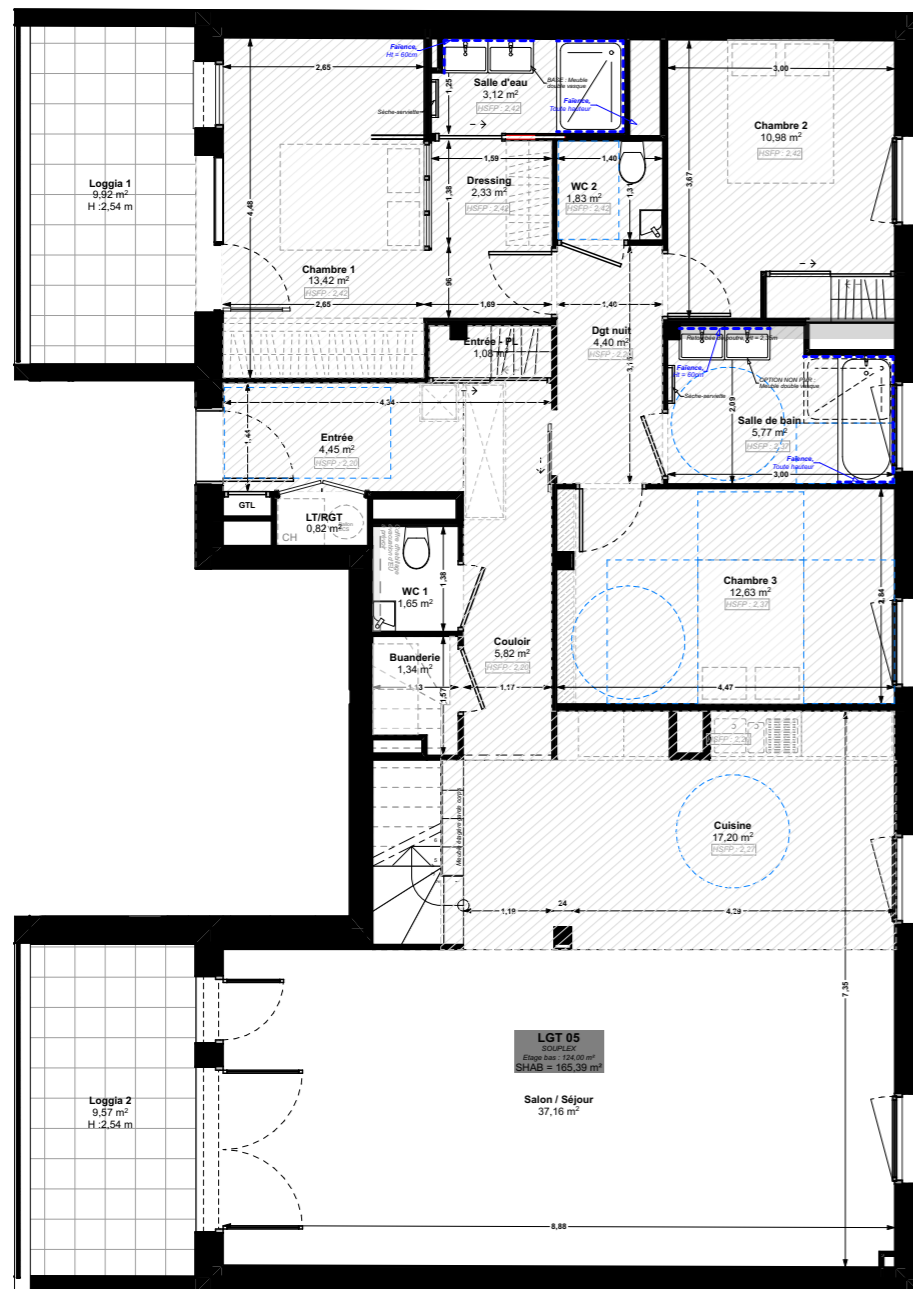
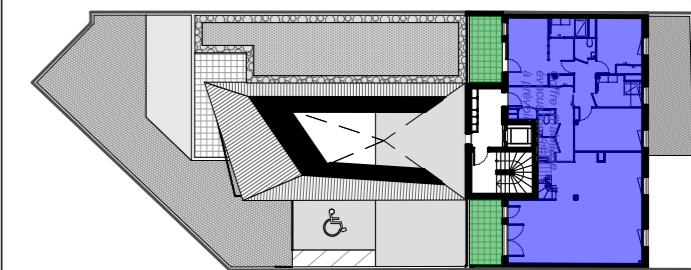
 faux plafonds, hspf = selon indication sur plan

**NOTA :** Des modifications sont susceptibles d'être apportées à ce plan en fonction des nécessités techniques de la réalisation, tant en ce qui concerne les dimensions libres que l'équipement. Les surfaces indiquées sont approximatives. Les retombées, soffites, faux plafonds, canalisations, ballon d'eau chaude, ainsi que l'emplacement des équipements sont figurés à titre indicatif / La surface des placards ou des dressings est incluse dans celle des pièces attenantes.

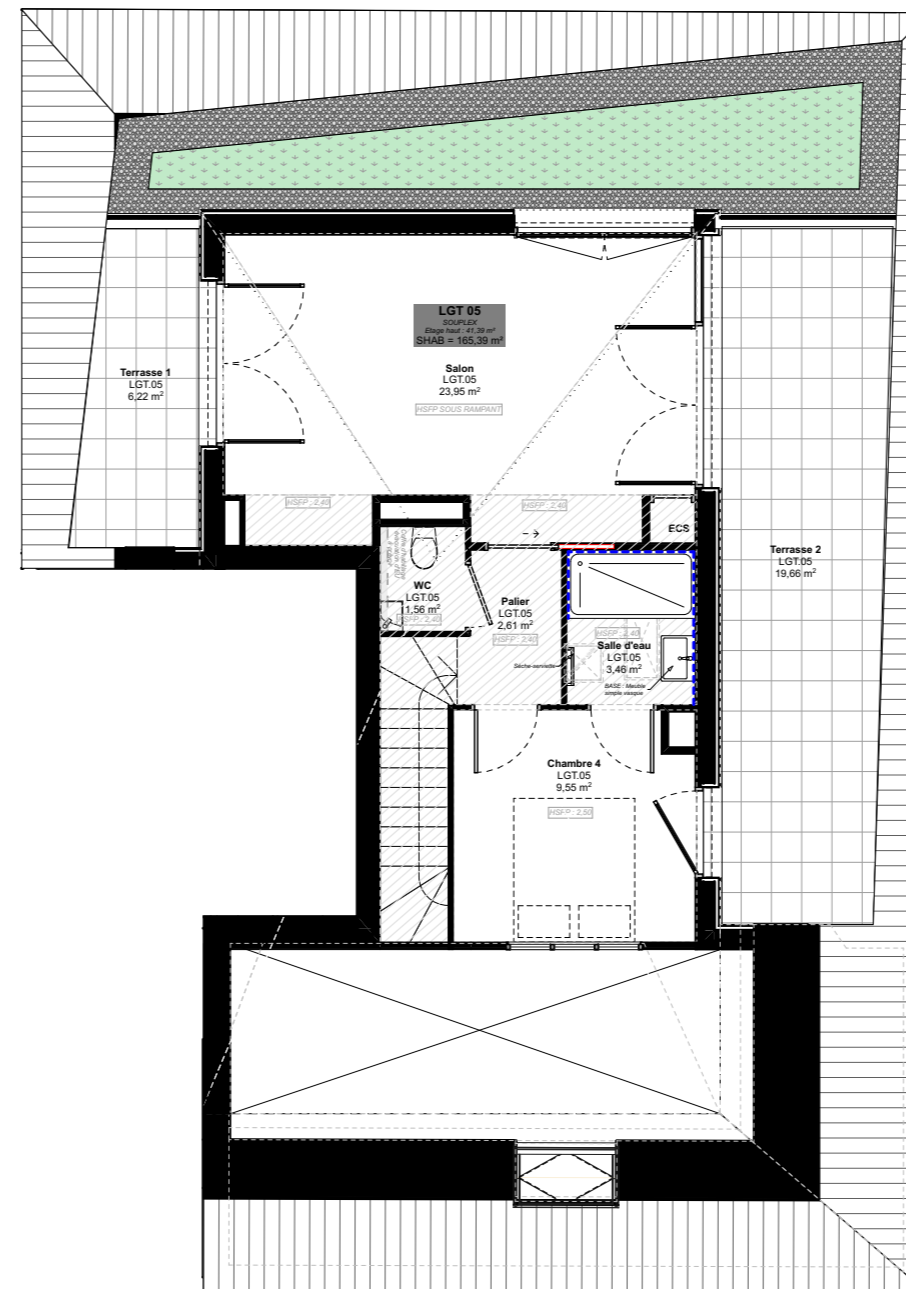


156bis rue de Létanduère  
49 000 ANGERS

## LOGEMENT 05 6 pièces - R+2 & Comble



PLAN R+2



PLAN COMBLE

surfaces habitables		Surface (m <sup>2</sup> )
<b>Etage</b>	<b>Pièce</b>	
<b>R+2</b>	Buanderie	1,34
	Chambre 1	13,42
	Chambre 2	10,98
	Chambre 3	12,63
	Couloir	5,82
	Cuisine	17,20
	Dgt nuit	4,40
	Dressing	2,33
	Entrée	4,45
	Entrée - PL	1,08
	LT/RGT	0,82
	Salle d'eau	3,12
	Salle de bain	5,77
Salon / Séjour	37,16	
WC 1	1,65	
WC 2	1,83	
<b>COMBLE</b>		
Chambre 4	9,55	
ECS	0,26	
Palier	2,61	
Salle d'eau	3,46	
Salon	23,95	
WC	1,56	
		<b>165,39 m<sup>2</sup></b>
surfaces extérieures		
<b>Etage</b>	<b>Pièce</b>	<b>Surface (m<sup>2</sup>)</b>
<b>R+2</b>	Loggia 1	9,92
	Loggia 2	9,57
<b>COMBLE</b>		
Terrasse 1	6,22	
Terrasse 2	19,66	



/// faux plafonds, hsp = selon indication sur plan

**NOTA :** Des modifications sont susceptibles d'être apportées à ce plan en fonction des nécessités techniques de la réalisation, tant en ce qui concerne les dimensions libres que l'équipement. Les surfaces indiquées sont approximatives. Les retombées, soffites, faux plafonds, canalisations, ballon d'eau chaude, ainsi que l'emplacement des équipements sont figurés à titre indicatif / La surface des placards ou des dressings est incluse dans celle des pièces attenantes.