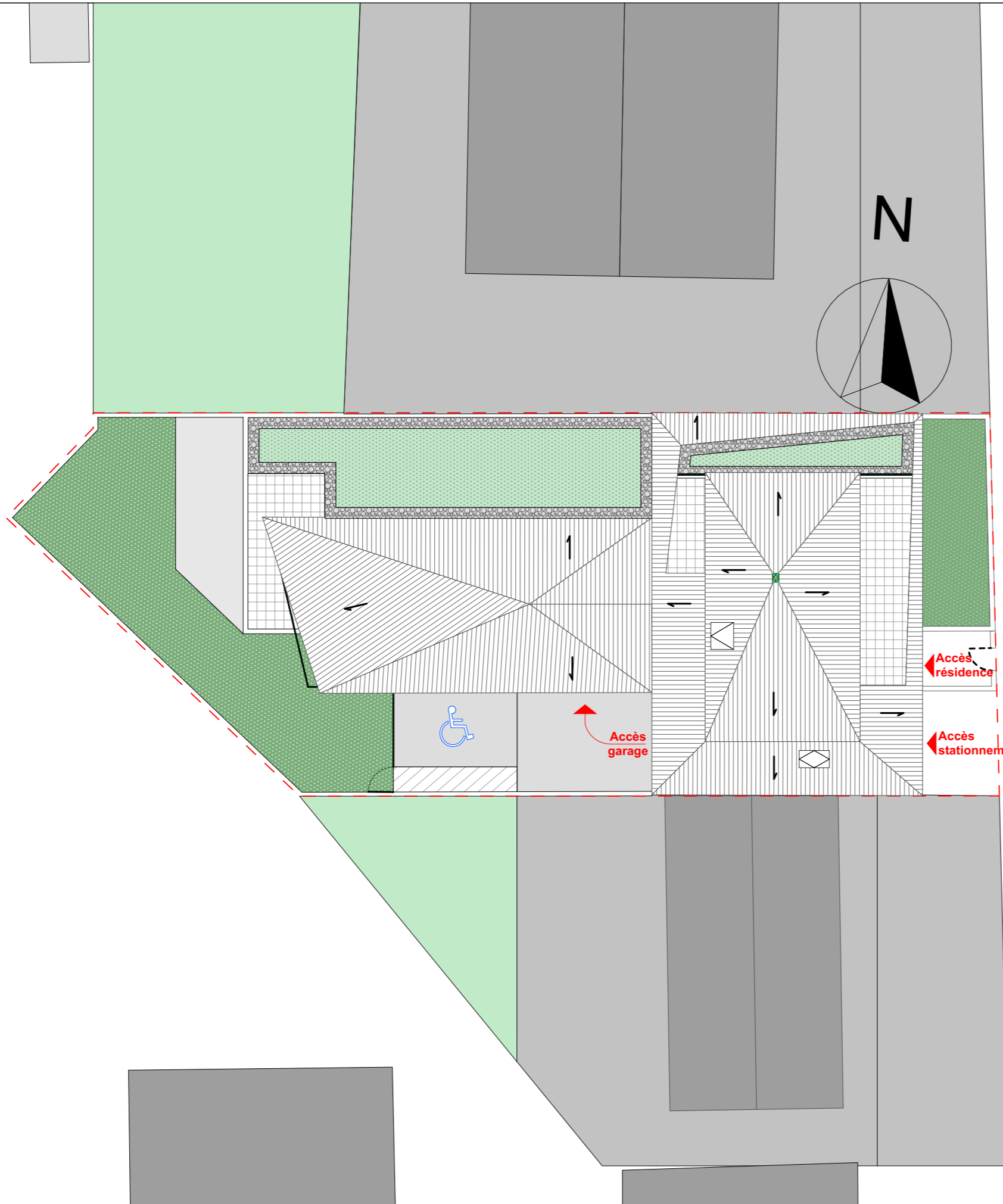




RESIDENCE GEMME

156bis rue de Létanduère
49 000 ANGERS

PLAN MASSE



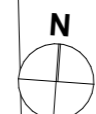
RUE DE LETANDUERE

LIGNE DE TRAMWAY

Accès résidence

Accès stationnements

Accès garage



faux plafonds, hsp = selon indication sur plan

NOTA : Des modifications sont susceptibles d'être apportées à ce plan en fonction des nécessités techniques de la réalisation, tant en ce qui concerne les dimensions libres que l'équipement. Les surfaces indiquées sont approximatives. Les retombées, soffites, faux plafonds, canalisations, ballon d'eau chaude, ainsi que l'emplacement des équipements sont figurés à titre indicatif / La surface des placards ou des dressings est incluse dans celle des pièces attenantes.

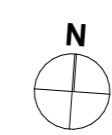
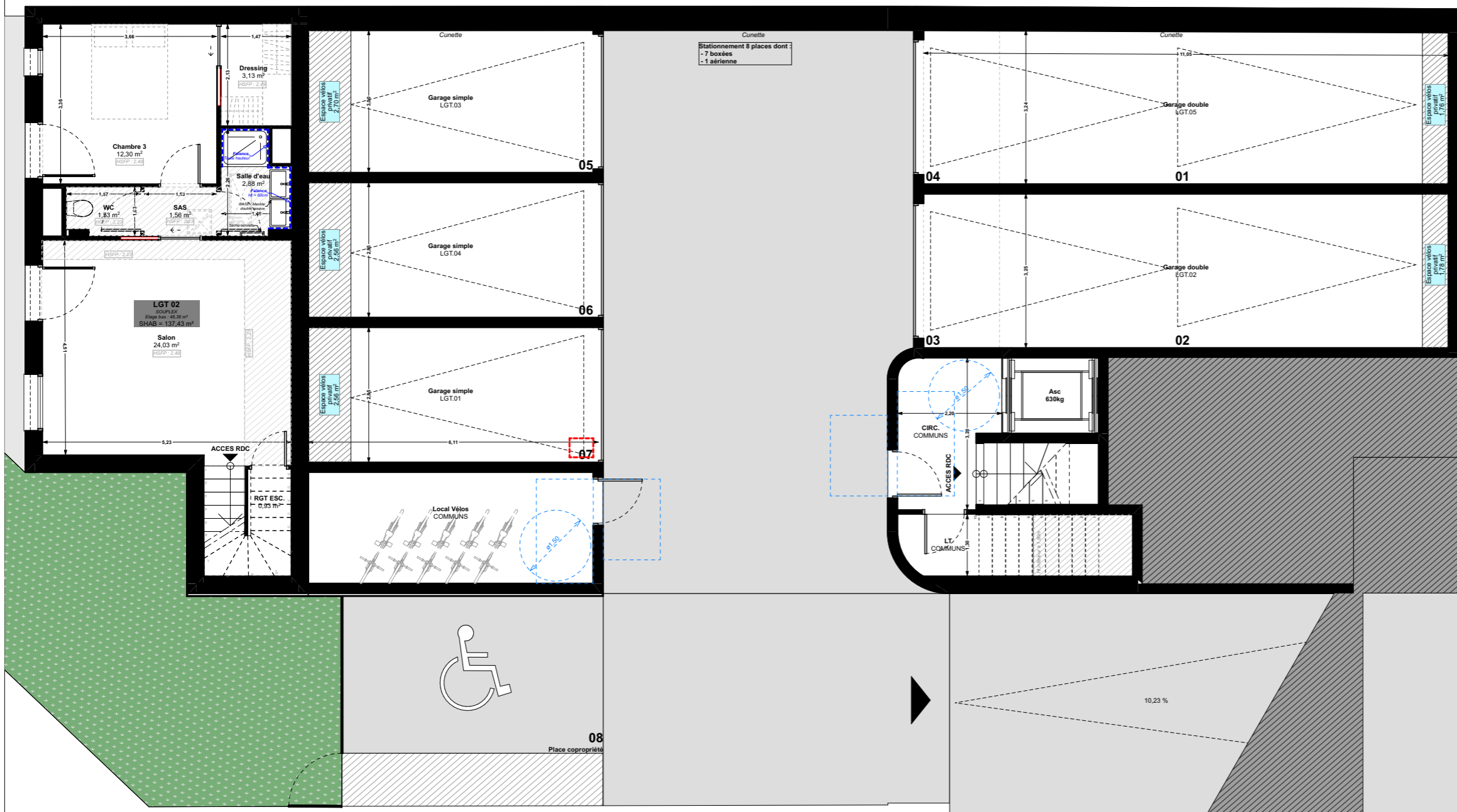
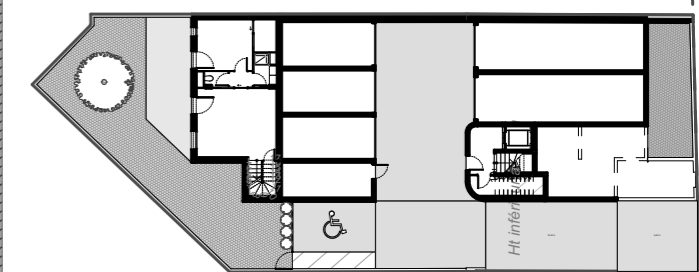
CRR
ÉCRITURES ARCHITECTURALES

<Non défini>

Ind. 1

156bis rue de Létanduère
49 000 ANGERS

PLAN DU REZ-DE-JARDIN

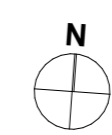
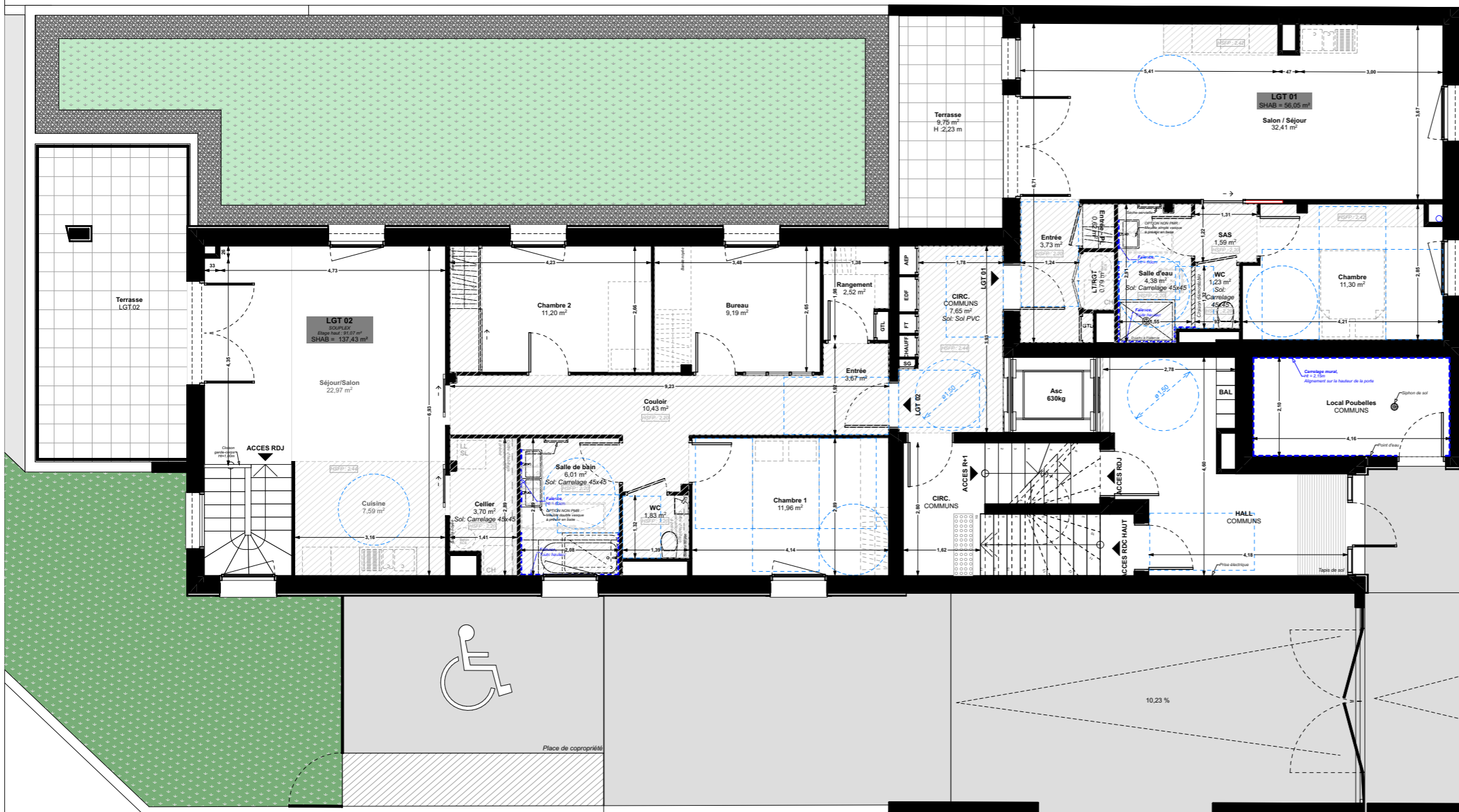
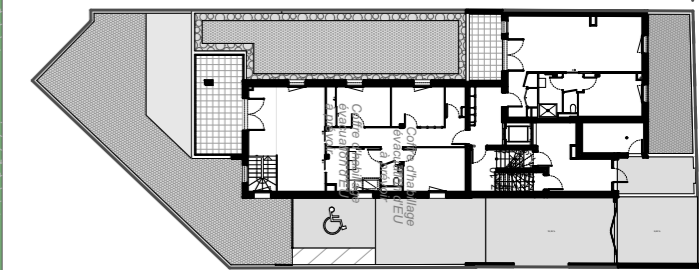


faux plafonds, hsp = selon indication sur plan

NOTA : Des modifications sont susceptibles d'être apportées à ce plan en fonction des nécessités techniques de la réalisation, tant en ce qui concerne les dimensions libres que l'équipement. Les surfaces indiquées sont approximatives. Les retombées, soffites, faux plafonds, canalisations, ballon d'eau chaude, ainsi que l'emplacement des équipements sont figurés à titre indicatif / La surface des placards ou des dressings est incluse dans celle des pièces attenantes.

156bis rue de Létanduère
49 000 ANGERS

PLAN DU REZ-DE-CHAUSSEE

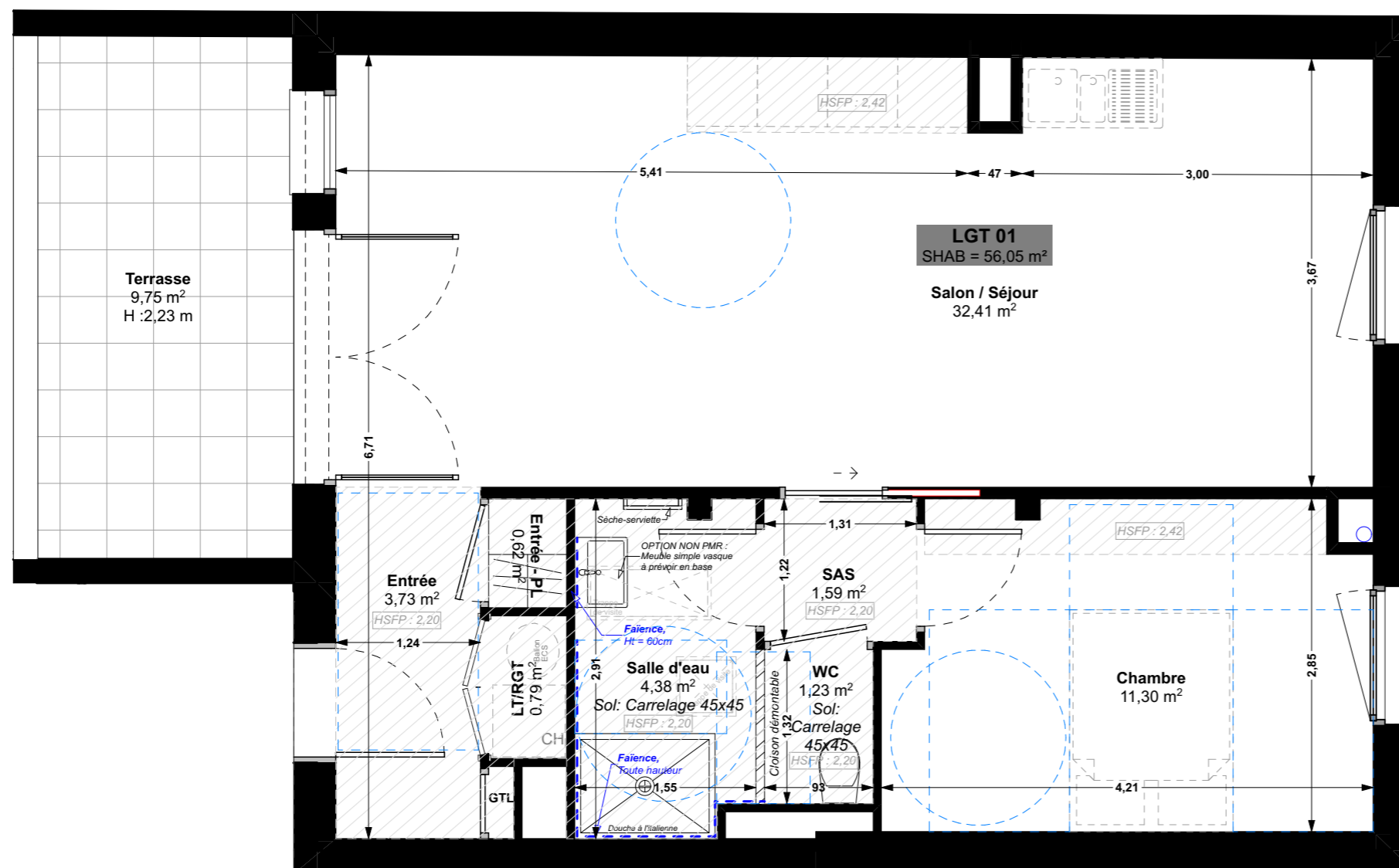
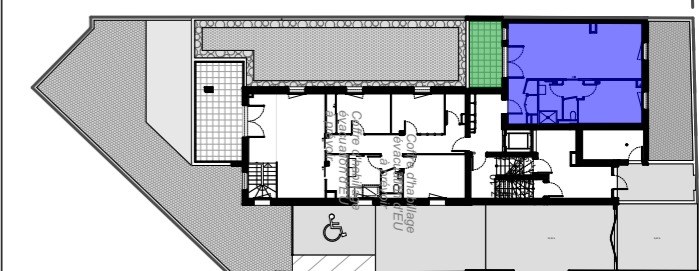


faux plafonds, hsfp = selon indication sur plan

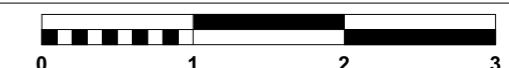
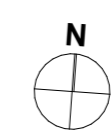
NOTA : Des modifications sont susceptibles d'être apportées à ce plan en fonction des nécessités techniques de la réalisation, tant en ce qui concerne les dimensions libres que l'équipement. Les surfaces indiquées sont approximatives. Les retombées, soffites, faux plafonds, canalisations, ballon d'eau chaude, ainsi que l'emplacement des équipements sont figurés à titre indicatif / La surface des placards ou des dressings est incluse dans celle des pièces attenantes.


156bis rue de Létanduère
49 000 ANGERS

LOGEMENT 01
2 pièces - RDC



surfaces habitables	
Pièce	Surface (m ²)
Chambre	11,30
Entrée	3,73
Entrée - PL	0,62
LT/RGT	0,79
SAS	1,59
Salle d'eau	4,38
Salon / Séjour	32,41
WC	1,23
56,05 m²	
surfaces extérieures	
Pièce	Surface (m ²)
Terrasse	9,75



 faux plafonds, hspf = selon indication sur plan

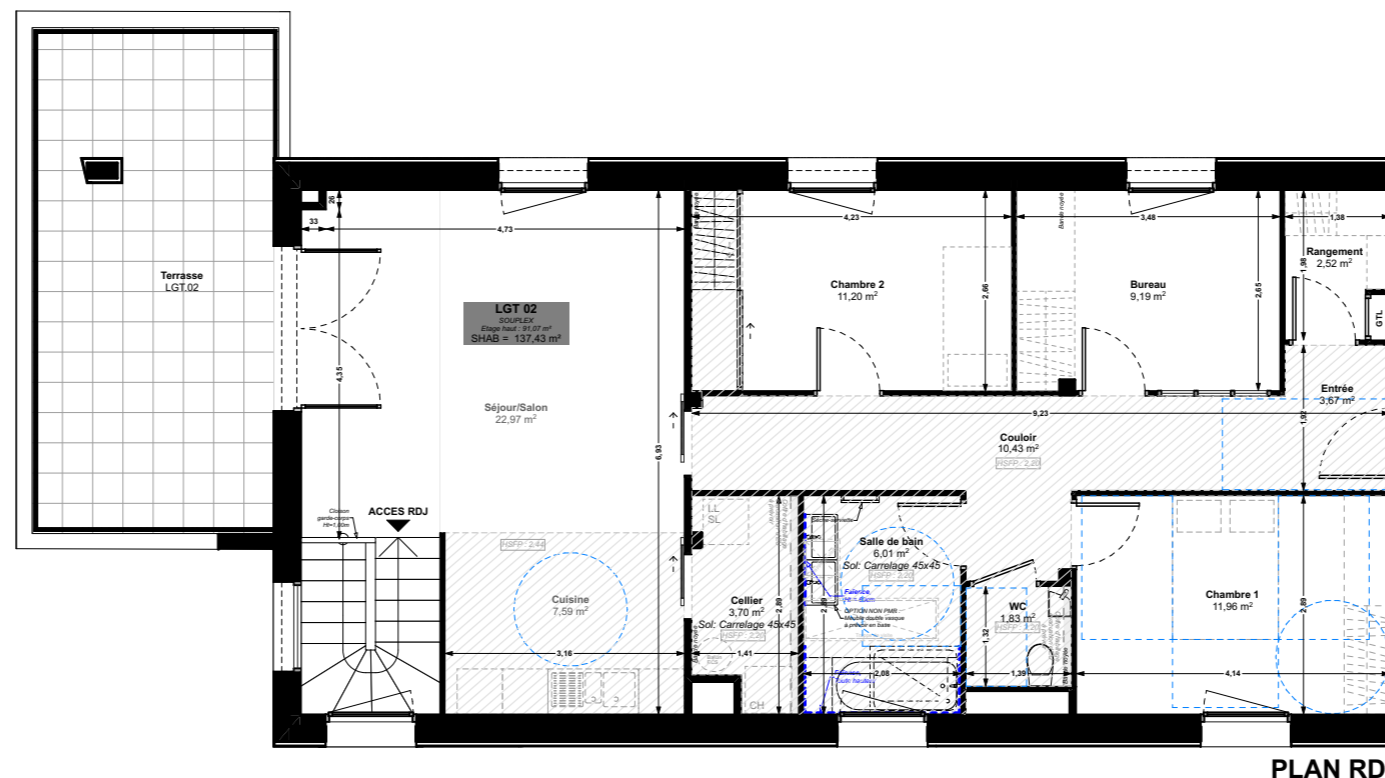
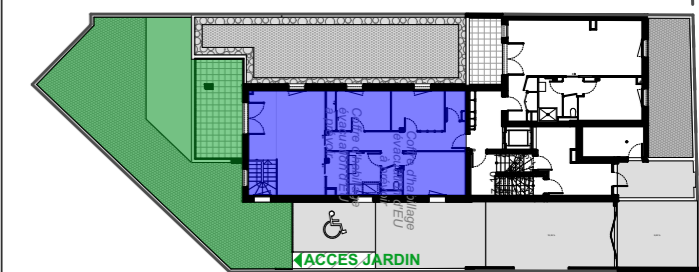
NOTA : Des modifications sont susceptibles d'être apportées à ce plan en fonction des nécessités techniques de la réalisation, tant en ce qui concerne les dimensions libres que l'équipement. Les surfaces indiquées sont approximatives. Les retombées, soffites, faux plafonds, canalisations, ballon d'eau chaude, ainsi que l'emplacement des équipements sont figurés à titre indicatif / La surface des placards ou des dressings est incluse dans celle des pièces attenantes.



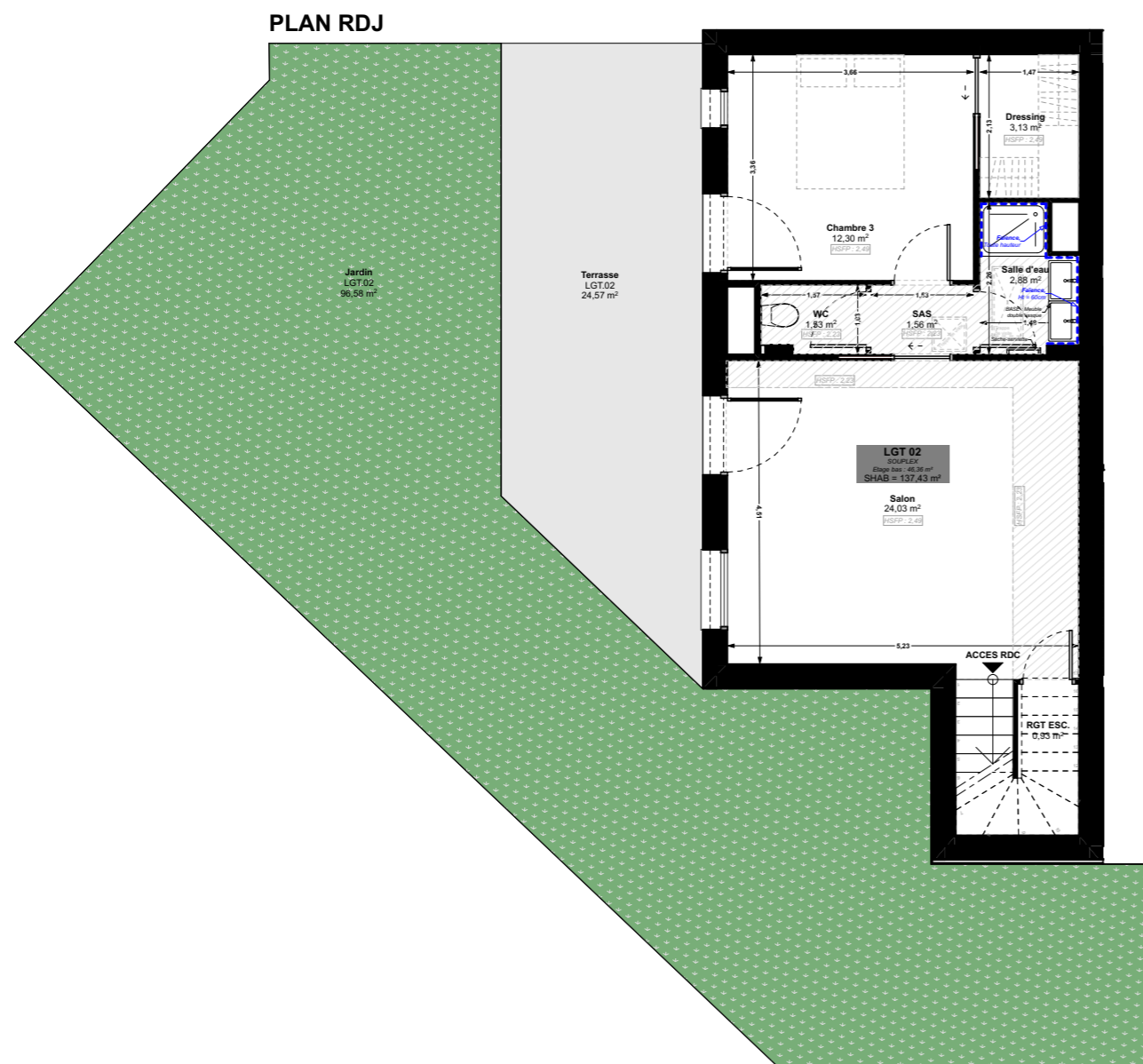
RESIDENCE GEMME

156bis rue de Létanduère
49 000 ANGERS

LOGEMENT 02
6 pièces - RDJ & RDC



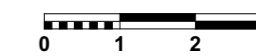
PLAN RDC



PLAN RDJ



surfaces habitables		
Etage	Pièce	Surface (m²)
RDJ		
	Chambre 3	12,30
	Dressing	3,13
	RGT ESC.	0,93
	SAS	1,56
	Salle d'eau	2,88
	Salon	24,03
	WC	1,53
RDC		
	Bureau	9,19
	Cellier	3,70
	Chambre 1	11,96
	Chambre 2	11,20
	Couloir	10,43
	Cuisine	7,59
	Entrée	3,67
	Rangement	2,52
	Salle de bain	6,01
	Séjour/Salon	22,97
	WC	1,83
		137,43 m²
surfaces extérieures		
Etage	Pièce	Surface (m²)
RDJ		
	Jardin	96,58
	Terrasse	24,57
RDC		
	Terrasse	21,33



faux plafonds, hsp = selon indication sur plan

NOTA : Des modifications sont susceptibles d'être apportées à ce plan en fonction des nécessités techniques de la réalisation, tant en ce qui concerne les dimensions libres que l'équipement. Les surfaces indiquées sont approximatives. Les retombées, soffites, faux plafonds, canalisations, ballon d'eau chaude, ainsi que l'emplacement des équipements sont figurés à titre indicatif / La surface des placards ou des dressings est incluse dans celle des pièces attenantes.

CRR
ÉCRITES
ARCHITECTURALES

<Non défini>

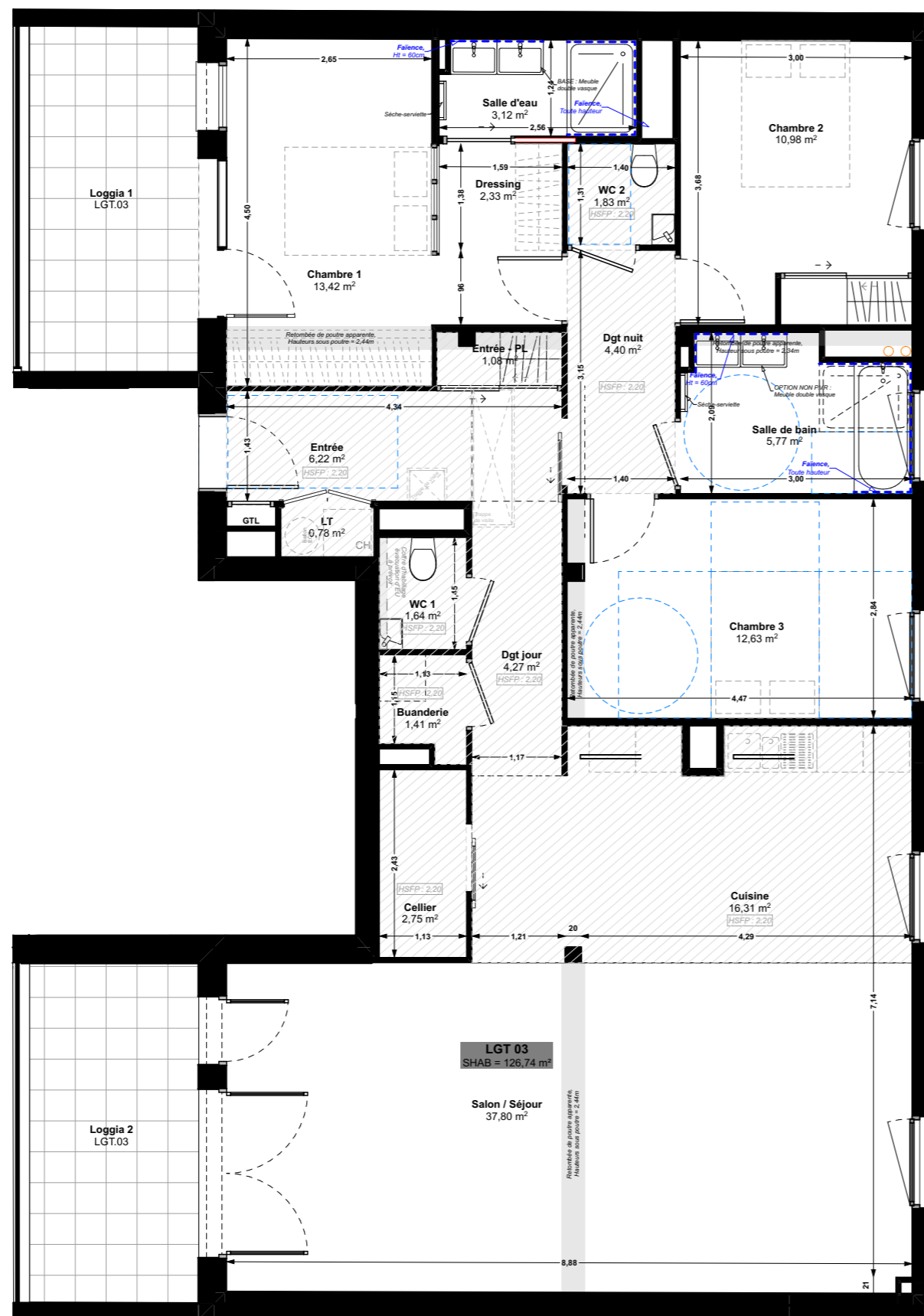
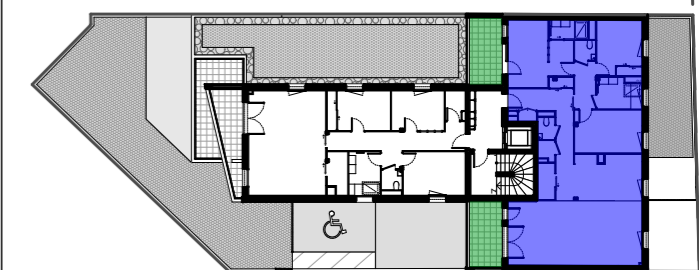
Ind. 1



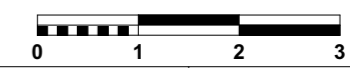
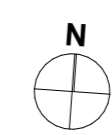
RESIDENCE GEMME

156bis rue de Létanduère
49 000 ANGERS

LOGEMENT 03
5 pièces - R+1



surfaces habitables	
Pièce	Surface (m ²)
Buanderie	1,41
Cellier	2,75
Chambre 1	13,42
Chambre 2	10,98
Chambre 3	12,63
Cuisine	16,31
Dgt jour	4,27
Dgt nuit	4,40
Dressing	2,33
Entrée	6,22
Entrée - PL	1,08
LT	0,78
Salle d'eau	3,12
Salle de bain	5,77
Salon / Séjour	37,80
WC 1	1,64
WC 2	1,83
Total	126,74 m²
surfaces extérieures	
Pièce	Surface (m ²)
Loggia 1	9,75
Loggia 2	9,57



faux plafonds, hspf = selon indication sur plan

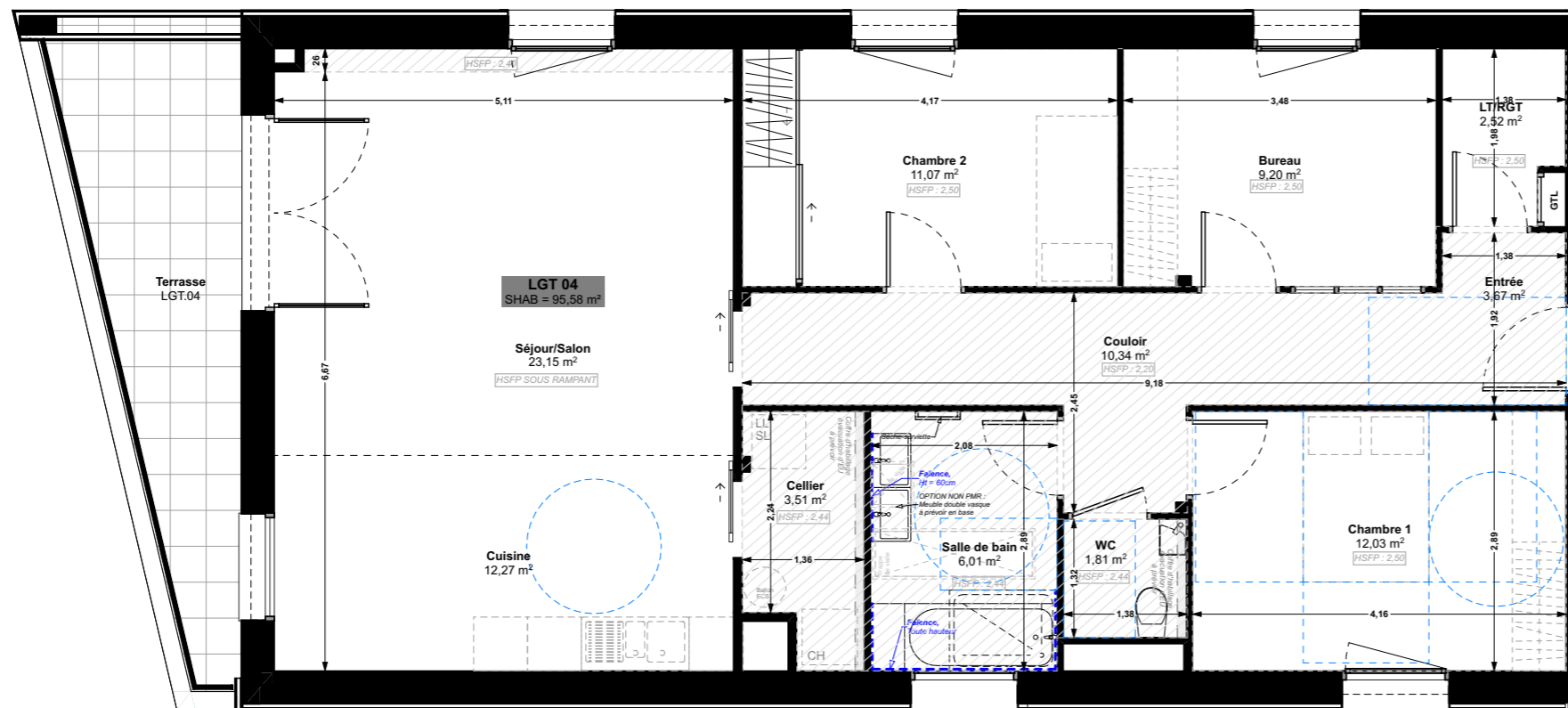
NOTA : Des modifications sont susceptibles d'être apportées à ce plan en fonction des nécessités techniques de la réalisation, tant en ce qui concerne les dimensions libres que l'équipement. Les surfaces indiquées sont approximatives. Les retombées, soffites, faux plafonds, canalisations, ballon d'eau chaude, ainsi que l'emplacement des équipements sont figurés à titre indicatif / La surface des placards ou des dressings est incluse dans celle des pièces attenantes.

CRR
ÉCRITURES ARCHITECTURALES

<Non défini> Ind. 1

156bis rue de Létanduère
49 000 ANGERS

LOGEMENT 04
4 pièces - R+1



surfaces habitables

Pièce	Surface (m ²)
Bureau	9,20
Cellier	3,51
Chambre 1	12,03
Chambre 2	11,07
Couloir	10,34
Cuisine	12,27
Entrée	3,67
LT/RGT	2,52
Salle de bain	6,01
Séjour/Salon	23,15
WC	1,81
Total	95,58 m²

surfaces extérieures

Pièce	Surface (m ²)
Terrasse	11,02

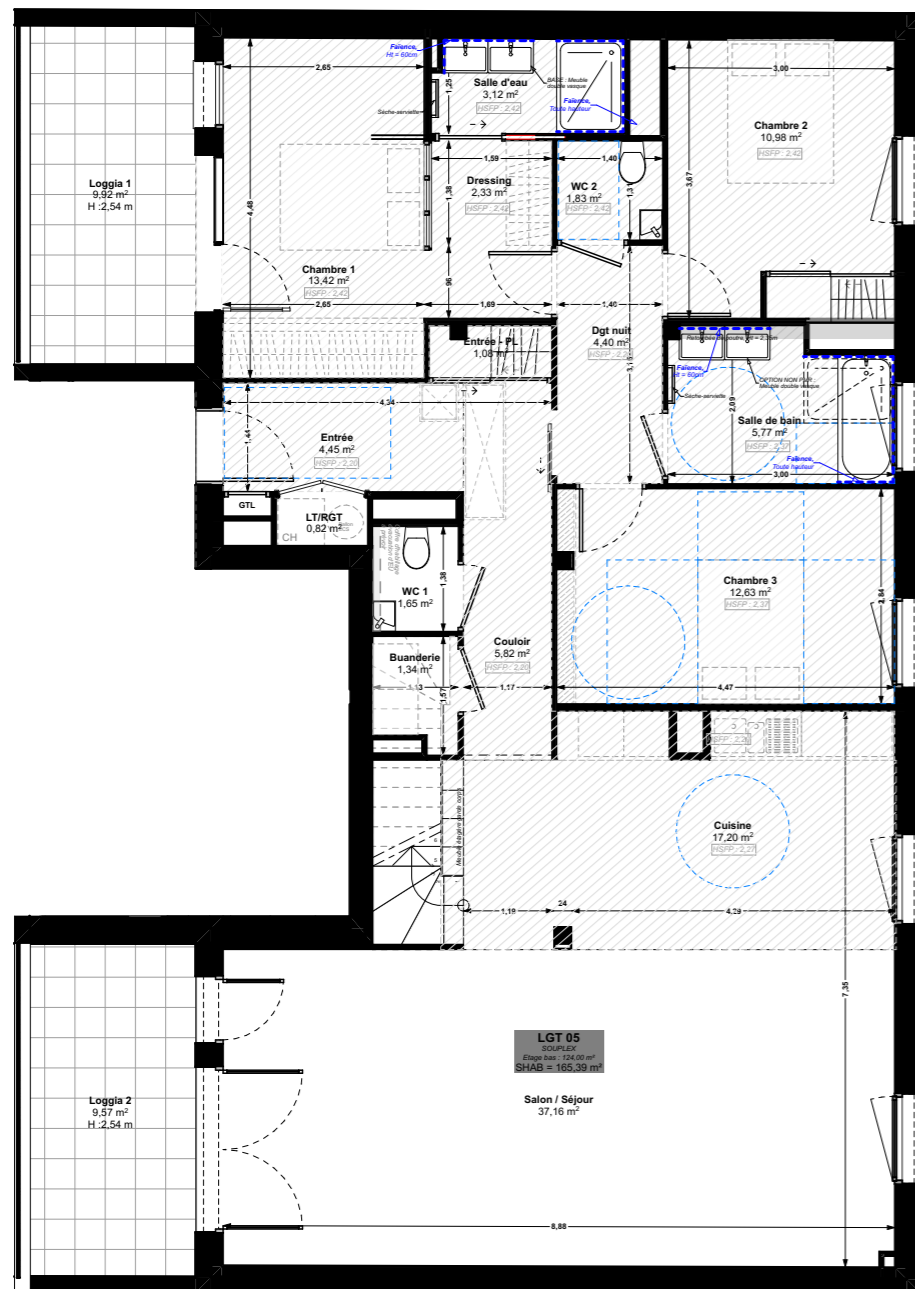
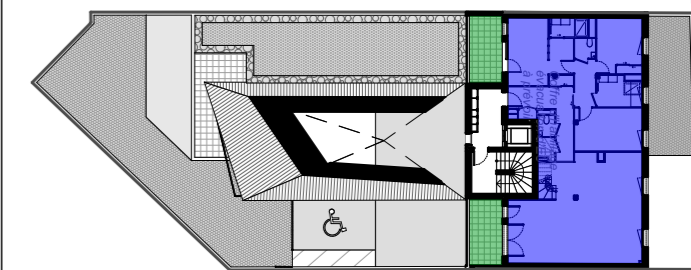


faux plafonds, hspf = selon indication sur plan

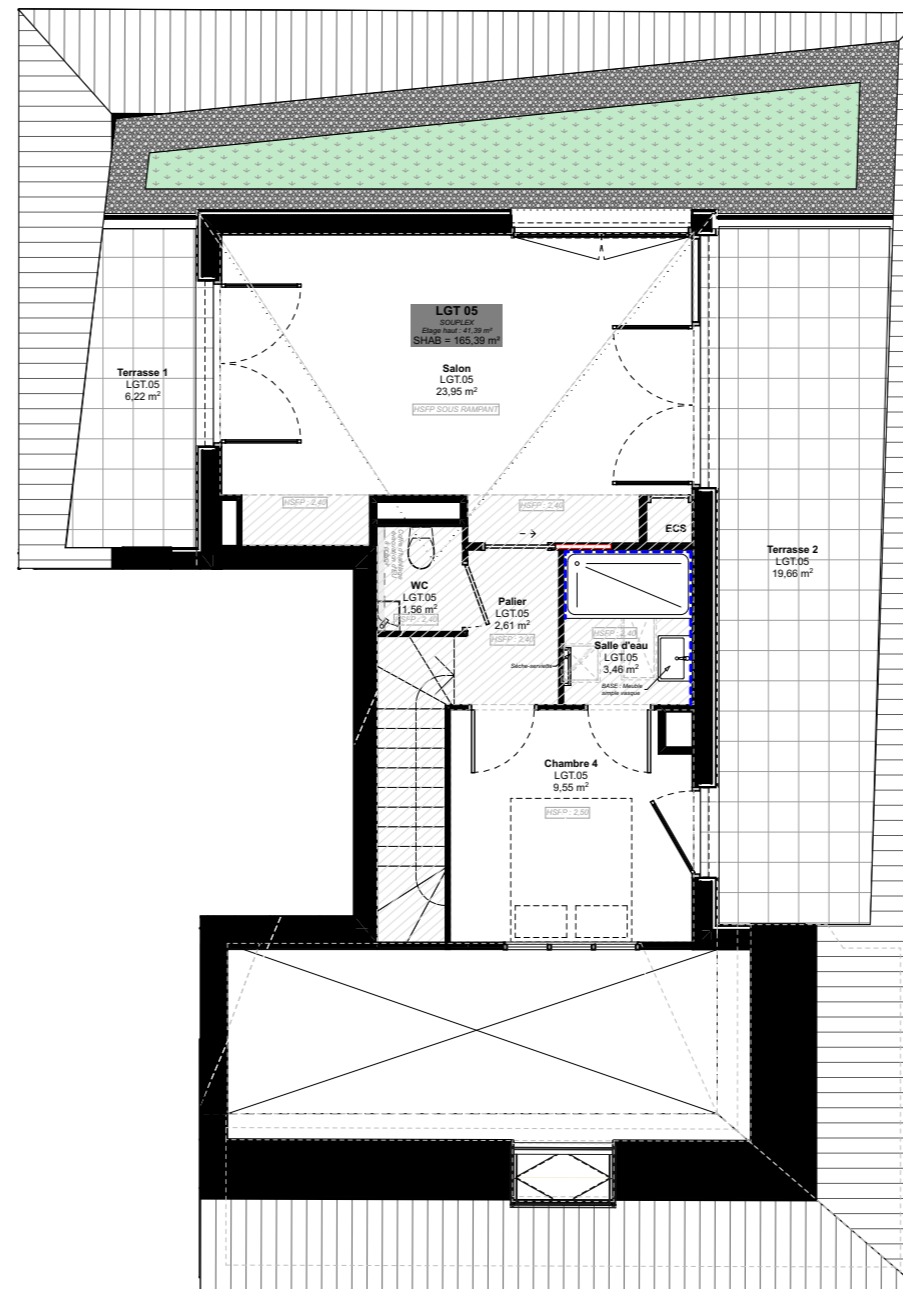
NOTA : Des modifications sont susceptibles d'être apportées à ce plan en fonction des nécessités techniques de la réalisation, tant en ce qui concerne les dimensions libres que l'équipement. Les surfaces indiquées sont approximatives. Les retombées, soffites, faux plafonds, canalisations, ballon d'eau chaude, ainsi que l'emplacement des équipements sont figurés à titre indicatif / La surface des placards ou des dressings est incluse dans celle des pièces attenantes.

156bis rue de Létanduère
49 000 ANGERS

LOGEMENT 05 6 pièces - R+2 & Comble



PLAN R+2



PLAN COMBLE

surfaces habitables		
Étage	Pièce	Surface (m²)
R+2	Buanderie	1,34
	Chambre 1	13,42
	Chambre 2	10,98
	Chambre 3	12,63
	Couloir	5,82
	Cuisine	17,20
	Dgt nuit	4,40
	Dressing	2,33
	Entrée	4,45
	Entrée - PL	1,08
	LT/RGT	0,82
	Salle d'eau	3,12
	Salle de bain	5,77
	Salon / Séjour	37,16
WC 1	1,65	
WC 2	1,83	
COMBLE		
Chambre 4	9,55	
ECS	0,26	
Palier	2,61	
Salle d'eau	3,46	
Salon	23,95	
WC	1,56	
		165,39 m²
surfaces extérieures		
Étage	Pièce	Surface (m²)
R+2	Loggia 1	9,92
	Loggia 2	9,57
COMBLE		
Terrasse 1	6,22	
Terrasse 2	19,66	



/// faux plafonds, hspf = selon indication sur plan

NOTA : Des modifications sont susceptibles d'être apportées à ce plan en fonction des nécessités techniques de la réalisation, tant en ce qui concerne les dimensions libres que l'équipement. Les surfaces indiquées sont approximatives. Les retombées, soffites, faux plafonds, canalisations, ballon d'eau chaude, ainsi que l'emplacement des équipements sont figurés à titre indicatif / La surface des placards ou des dressings est incluse dans celle des pièces attenantes.