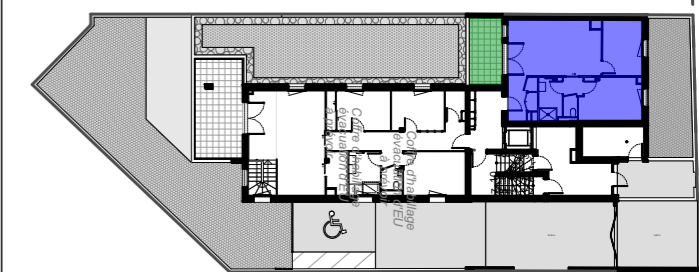


156bis rue de Létanduère
49 000 ANGERS

LOGEMENT 01
3 pièces - RDC

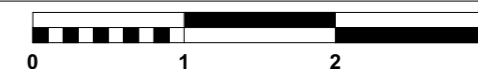
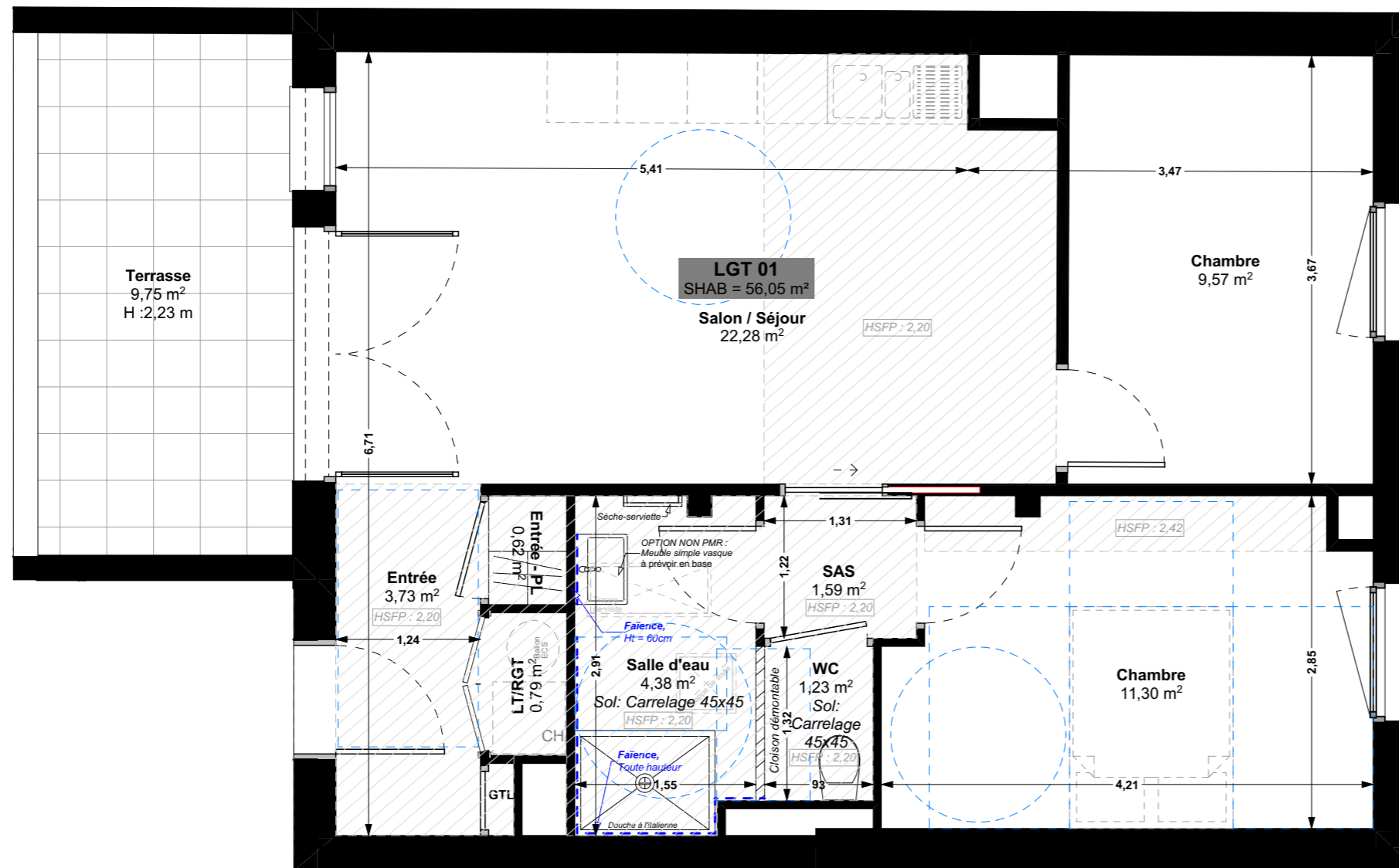



surfaces habitables

Pièce	Surface (m ²)
Chambre	9,57
Chambre	11,30
Entrée	3,73
Entrée - PL	0,62
LT/RGT	0,79
Salle d'eau	4,38
Salon / Séjour	22,28
SAS	1,59
WC	1,23

surfaces extérieures

Pièce	Surface (m ²)
Terrasse	9,75



 faux plafonds, hsfp = selon indication sur plan

NOTA : Des modifications sont susceptibles d'être apportées à ce plan en fonction des nécessités techniques de la réalisation, tant en ce qui concerne les dimensions libres que l'équipement. Les surfaces indiquées sont approximatives. Les retombées, soffites, faux plafonds, canalisations, ballon d'eau chaude, ainsi que l'emplacement des équipements sont figurés à titre indicatif / La surface des placards ou des dressings est incluse dans celle des pièces attenantes.